

ГРАФИЧЕСКОЕ ОПИСАНИЕ

местоположения границ населенных пунктов, территориальных зон, особо охраняемых природных территорий, зон с особыми условиями использования территории
Публичный сервитут Линия электропередачи 10кВ Кочкарское ЦРП-Верхняя Кабанка
 (наименование объекта, местоположение границ которого описано (далее - объект))

Раздел 1

Сведения об объекте		
N п/п	Характеристики объекта	Описание характеристик
1	2	3
1	Местоположение объекта	Челябинская область, Пластовский р-н
2	Площадь объекта ± величина погрешности определения площади ($P \pm \Delta P$), м ²	221154 ± 165 м ²
3	Иные характеристики объекта	<p>1. Цель установления публичного сервитута: Размещение объектов электросетевого хозяйства, тепловых сетей, водопроводных сетей, сетей водоотведения, линий и сооружений связи, линейных объектов системы газоснабжения, нефтепроводов и нефтепродуктопроводов, их неотъемлемых технологических частей, если указанные объекты являются объектами федерального, регионального или местного значения, либо необходимы для организации электро-, газо-, тепло-, водоснабжения населения и водоотведения, подключения (технологического присоединения) к сетям инженерно-технического обеспечения, либо переносятся в связи с изъятием земельных участков, на которых они ранее располагались, для государственных или муниципальных нужд (далее также - инженерные сооружения)</p> <p>2. Срок публичного сервитута: Продолжительность: 49 лет</p>

Раздел 2

Сведения о местоположении границ объекта					
1. Система координат МСК-74, зона 2					
2. Сведения о характерных точках границ объекта					
Обозначение характерных точек границ	Координаты, м		Метод определения координат характерной точки	Средняя квадратическая погрешность положения характерной точки (Mt), м	Описание обозначения точки на местности (при наличии)
	X	Y			
1	2	3	4	5	6
1	525458.32	2293603.32	Геодезический метод	0.1	-
2	525357.62	2293564.53	Геодезический метод	0.1	-
3	525307.20	2293545.10	Геодезический метод	0.1	-
4	525297.70	2293545.28	Геодезический метод	0.1	-
5	525297.34	2293525.28	Геодезический метод	0.1	-
6	525310.72	2293525.02	Геодезический метод	0.1	-
7	525364.82	2293545.87	Геодезический метод	0.1	-
8	525464.89	2293584.43	Геодезический метод	0.1	-
9	525468.89	2293585.77	Геодезический метод	0.1	-
10	525483.19	2293549.03	Геодезический метод	0.1	-
11	525544.53	2293394.22	Геодезический метод	0.1	-
12	525545.02	2293391.03	Геодезический метод	0.1	-
13	525503.57	2293379.13	Геодезический метод	0.1	-

Сведения о местоположении границ объекта

1. Система координат МСК-74, зона 2

2. Сведения о характерных точках границ объекта

Обозначение характерных точек границ	Координаты, м		Метод определения координат характерной точки	Средняя квадратическая погрешность положения характерной точки (M _t), м	Описание обозначения точки на местности (при наличии)
	X	Y			
14	525373.95	2293341.91	Геодезический метод	0.1	-
15	525336.11	2293330.52	Геодезический метод	0.1	-
16	525253.75	2293307.41	Геодезический метод	0.1	-
17	525236.54	2293297.73	Геодезический метод	0.1	-
18	525246.34	2293280.29	Геодезический метод	0.1	-
19	525261.49	2293288.81	Геодезический метод	0.1	-
20	525341.60	2293311.29	Геодезический метод	0.1	-
21	525379.53	2293322.71	Геодезический метод	0.1	-
22	525509.09	2293359.91	Геодезический метод	0.1	-
23	525548.28	2293371.16	Геодезический метод	0.1	-
24	525562.72	2293288.21	Геодезический метод	0.1	-
25	525589.12	2293134.22	Геодезический метод	0.1	-
26	525599.92	2293074.78	Геодезический метод	0.1	-
27	525594.19	2293067.69	Геодезический метод	0.1	-
28	525602.72	2293059.16	Геодезический метод	0.1	-
29	525631.38	2292897.55	Геодезический метод	0.1	-
30	525640.82	2292719.88	Геодезический метод	0.1	-
31	525604.10	2292718.15	Геодезический метод	0.1	-
32	525548.78	2292715.54	Геодезический метод	0.1	-
33	525499.05	2292713.19	Геодезический метод	0.1	-
34	525446.58	2292710.71	Геодезический метод	0.1	-
35	525390.91	2292708.08	Геодезический метод	0.1	-
36	525317.04	2292774.86	Геодезический метод	0.1	-
37	525318.03	2292778.71	Геодезический метод	0.1	-
38	525304.18	2292792.57	Геодезический метод	0.1	-
39	525292.08	2292770.46	Геодезический метод	0.1	-
40	525373.36	2292696.99	Геодезический метод	0.1	-
41	525293.46	2292603.97	Геодезический метод	0.1	-
42	525199.69	2292579.51	Геодезический метод	0.1	-
43	525134.67	2292721.33	Геодезический метод	0.1	-
44	525079.41	2292841.86	Геодезический метод	0.1	-
45	525022.20	2292965.21	Геодезический метод	0.1	-
46	525004.04	2292956.85	Геодезический метод	0.1	-
47	525061.24	2292833.49	Геодезический метод	0.1	-
48	525116.49	2292712.99	Геодезический метод	0.1	-
49	525188.48	2292555.96	Геодезический метод	0.1	-
50	525304.57	2292586.18	Геодезический метод	0.1	-
51	525392.06	2292688.12	Геодезический метод	0.1	-
52	525447.52	2292690.73	Геодезический метод	0.1	-
53	525499.99	2292693.21	Геодезический метод	0.1	-
54	525549.72	2292695.56	Геодезический метод	0.1	-
55	525605.04	2292698.17	Геодезический метод	0.1	-
56	525642.15	2292699.92	Геодезический метод	0.1	-
57	525647.86	2292629.10	Геодезический метод	0.1	-
58	525662.56	2292461.31	Геодезический метод	0.1	-
59	525678.26	2292282.53	Геодезический метод	0.1	-
60	525693.70	2292104.97	Геодезический метод	0.1	-

Сведения о местоположении границ объекта

1. Система координат МСК-74, зона 2

2. Сведения о характерных точках границ объекта

Обозначение характерных точек границ	Координаты, м		Метод определения координат характерной точки	Средняя квадратическая погрешность положения характерной точки (M _t), м	Описание обозначения точки на местности (при наличии)
	X	Y			
61	525709.40	2291924.42	Геодезический метод	0.1	-
62	525725.39	2291740.52	Геодезический метод	0.1	-
63	525740.75	2291565.31	Геодезический метод	0.1	-
64	525756.24	2291388.77	Геодезический метод	0.1	-
65	525771.06	2291219.87	Геодезический метод	0.1	-
66	525794.36	2291033.68	Геодезический метод	0.1	-
67	525816.62	2290855.77	Геодезический метод	0.1	-
68	525838.46	2290681.23	Геодезический метод	0.1	-
69	525861.24	2290499.19	Геодезический метод	0.1	-
70	525883.81	2290318.79	Геодезический метод	0.1	-
71	525906.09	2290140.89	Геодезический метод	0.1	-
72	525948.96	2290054.13	Геодезический метод	0.1	-
73	526031.45	2289887.18	Геодезический метод	0.1	-
74	526107.23	2289733.82	Геодезический метод	0.1	-
75	526152.59	2289642.04	Геодезический метод	0.1	-
76	526169.44	2289542.91	Геодезический метод	0.1	-
77	526199.36	2289366.99	Геодезический метод	0.1	-
78	526229.05	2289192.40	Геодезический метод	0.1	-
79	526257.89	2289022.88	Геодезический метод	0.1	-
80	526287.58	2288848.28	Геодезический метод	0.1	-
81	526316.69	2288677.12	Геодезический метод	0.1	-
82	526346.11	2288504.15	Геодезический метод	0.1	-
83	526375.67	2288331.83	Геодезический метод	0.1	-
84	526405.25	2288159.40	Геодезический метод	0.1	-
85	526435.50	2287983.06	Геодезический метод	0.1	-
86	526455.89	2287864.17	Геодезический метод	0.1	-
87	526474.12	2287757.91	Геодезический метод	0.1	-
88	526492.21	2287652.51	Геодезический метод	0.1	-
89	526477.98	2287595.90	Геодезический метод	0.1	-
90	526448.66	2287479.23	Геодезический метод	0.1	-
91	526419.53	2287363.33	Геодезический метод	0.1	-
92	526391.42	2287251.44	Геодезический метод	0.1	-
93	526360.59	2287128.75	Геодезический метод	0.1	-
94	526331.43	2287012.72	Геодезический метод	0.1	-
95	526316.16	2286951.86	Геодезический метод	0.1	-
96	526329.95	2286891.59	Геодезический метод	0.1	-
97	526357.93	2286769.36	Геодезический метод	0.1	-
98	526403.42	2286682.74	Геодезический метод	0.1	-
99	526484.46	2286528.44	Геодезический метод	0.1	-
100	526519.62	2286461.46	Геодезический метод	0.1	-
101	526519.98	2286384.03	Геодезический метод	0.1	-
102	526520.71	2286228.07	Геодезический метод	0.1	-
103	526521.45	2286067.81	Геодезический метод	0.1	-
104	526522.22	2285899.84	Геодезический метод	0.1	-
105	526522.97	2285737.89	Геодезический метод	0.1	-
106	526456.87	2285721.94	Геодезический метод	0.1	-
107	526310.34	2285686.61	Геодезический метод	0.1	-

Сведения о местоположении границ объекта

1. Система координат МСК-74, зона 2

2. Сведения о характерных точках границ объекта

Обозначение характерных точек границ	Координаты, м		Метод определения координат характерной точки	Средняя квадратическая погрешность положения характерной точки (M _t), м	Описание обозначения точки на местности (при наличии)
	X	Y			
108	526218.96	2285664.54	Геодезический метод	0.1	-
109	526177.97	2285576.04	Геодезический метод	0.1	-
110	526110.77	2285431.01	Геодезический метод	0.1	-
111	526049.12	2285297.98	Геодезический метод	0.1	-
112	525976.96	2285315.22	Геодезический метод	0.1	-
113	525928.78	2285327.05	Геодезический метод	0.1	-
114	525886.67	2285338.37	Геодезический метод	0.1	-
115	525883.57	2285309.77	Геодезический метод	0.1	-
116	525899.98	2285306.75	Геодезический метод	0.1	-
117	525901.06	2285313.79	Геодезический метод	0.1	-
118	525923.69	2285307.70	Геодезический метод	0.1	-
119	525972.23	2285295.79	Геодезический метод	0.1	-
120	526060.37	2285274.70	Геодезический метод	0.1	-
121	526128.91	2285422.60	Геодезический метод	0.1	-
122	526196.11	2285567.64	Геодезический метод	0.1	-
123	526233.07	2285647.41	Геодезический метод	0.1	-
124	526315.02	2285667.17	Геодезический метод	0.1	-
125	526461.55	2285702.50	Геодезический метод	0.1	-
126	526543.11	2285722.11	Геодезический метод	0.1	-
127	526542.22	2285899.94	Геодезический метод	0.1	-
128	526541.45	2286067.91	Геодезический метод	0.1	-
129	526540.71	2286228.17	Геодезический метод	0.1	-
130	526539.98	2286384.13	Геодезический метод	0.1	-
131	526539.59	2286466.51	Геодезический метод	0.1	-
132	526502.16	2286537.74	Геодезический метод	0.1	-
133	526421.12	2286692.04	Геодезический метод	0.1	-
134	526376.87	2286776.32	Геодезический метод	0.1	-
135	526349.45	2286896.05	Геодезический метод	0.1	-
136	526336.71	2286951.68	Геодезический метод	0.1	-
137	526350.83	2287007.84	Геодезический метод	0.1	-
138	526379.99	2287123.87	Геодезический метод	0.1	-
139	526410.82	2287246.56	Геодезический метод	0.1	-
140	526438.93	2287358.45	Геодезический метод	0.1	-
141	526468.06	2287474.35	Геодезический метод	0.1	-
142	526497.38	2287591.02	Геодезический метод	0.1	-
143	526512.64	2287651.76	Геодезический метод	0.1	-
144	526493.84	2287761.29	Геодезический метод	0.1	-
145	526475.61	2287867.55	Геодезический метод	0.1	-
146	526455.22	2287986.44	Геодезический метод	0.1	-
147	526424.97	2288162.78	Геодезический метод	0.1	-
148	526395.39	2288335.21	Геодезический метод	0.1	-
149	526365.83	2288507.51	Геодезический метод	0.1	-
150	526336.41	2288680.48	Геодезический метод	0.1	-
151	526307.30	2288851.64	Геодезический метод	0.1	-
152	526277.61	2289026.24	Геодезический метод	0.1	-
153	526248.77	2289195.76	Геодезический метод	0.1	-
154	526219.08	2289370.35	Геодезический метод	0.1	-

Сведения о местоположении границ объекта

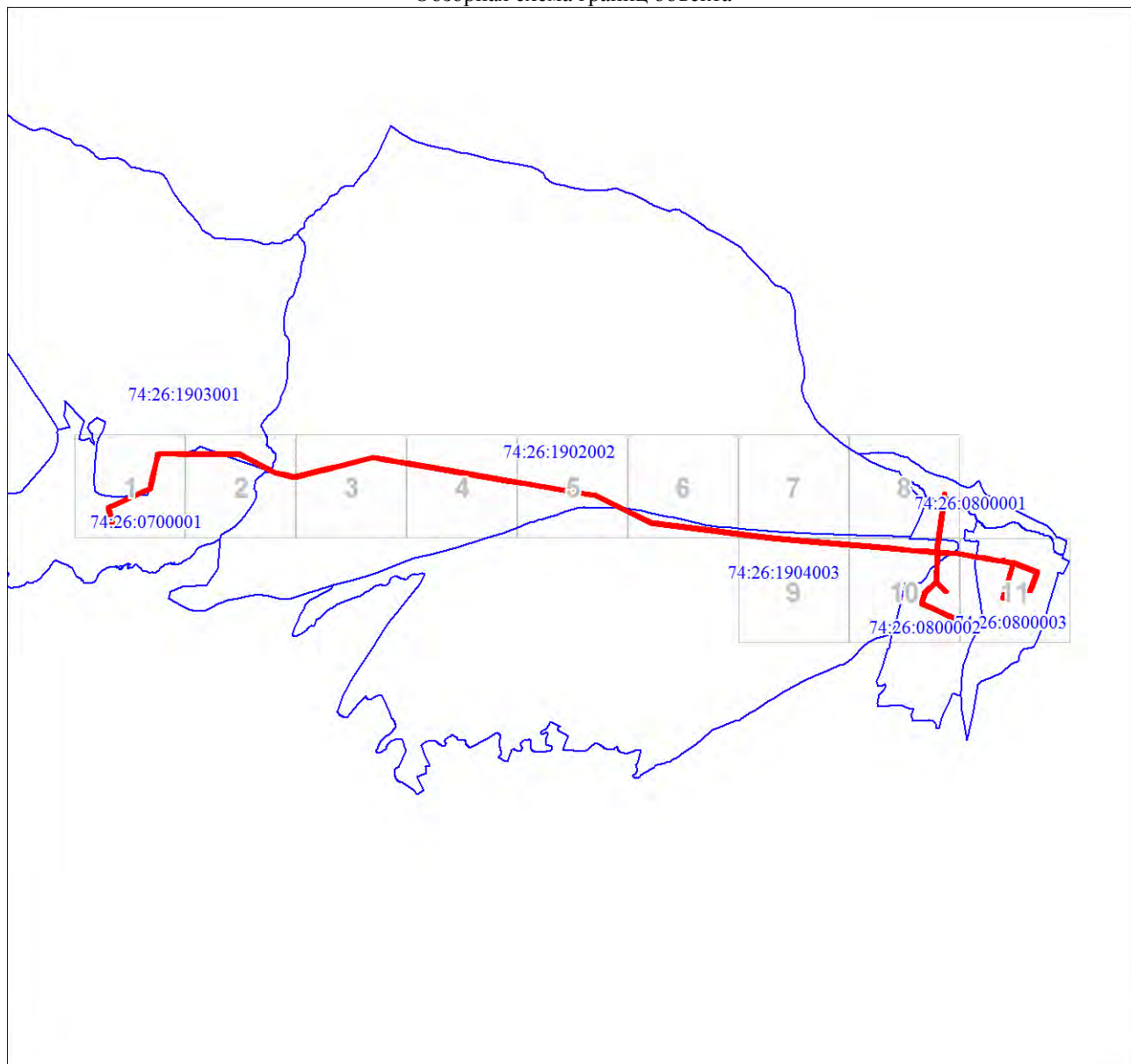
1. Система координат МСК-74, зона 2

2. Сведения о характерных точках границ объекта

Обозначение характерных точек границ	Координаты, м		Метод определения координат характерной точки	Средняя квадратическая погрешность положения характерной точки (M _t), м	Описание обозначения точки на местности (при наличии)
	X	Y			
155	526189.16	2289546.27	Геодезический метод	0.1	-
156	526171.82	2289648.28	Геодезический метод	0.1	-
157	526125.17	2289742.68	Геодезический метод	0.1	-
158	526049.39	2289896.04	Геодезический метод	0.1	-
159	525966.90	2290062.99	Геодезический метод	0.1	-
160	525925.49	2290146.78	Геодезический метод	0.1	-
161	525903.65	2290321.27	Геодезический метод	0.1	-
162	525881.08	2290501.67	Геодезический метод	0.1	-
163	525858.30	2290683.71	Геодезический метод	0.1	-
164	525836.46	2290858.25	Геодезический метод	0.1	-
165	525814.20	2291036.16	Геодезический метод	0.1	-
166	525790.97	2291221.80	Геодезический метод	0.1	-
167	525776.16	2291390.51	Геодезический метод	0.1	-
168	525760.67	2291567.05	Геодезический метод	0.1	-
169	525745.31	2291742.26	Геодезический метод	0.1	-
170	525729.32	2291926.16	Геодезический метод	0.1	-
171	525713.62	2292106.71	Геодезический метод	0.1	-
172	525698.18	2292284.27	Геодезический метод	0.1	-
173	525682.48	2292463.05	Геодезический метод	0.1	-
174	525667.79	2292630.74	Геодезический метод	0.1	-
175	525662.55	2292695.70	Геодезический метод	0.1	-
176	525679.85	2292689.48	Геодезический метод	0.1	-
177	525834.31	2292713.86	Геодезический метод	0.1	-
178	525883.29	2292720.20	Геодезический метод	0.1	-
179	525941.01	2292728.88	Геодезический метод	0.1	-
180	525998.01	2292737.46	Геодезический метод	0.1	-
181	526043.59	2292745.98	Геодезический метод	0.1	-
182	526074.34	2292751.72	Геодезический метод	0.1	-
183	526124.12	2292756.85	Геодезический метод	0.1	-
184	526182.69	2292762.89	Геодезический метод	0.1	-
185	526180.61	2292782.79	Геодезический метод	0.1	-
186	526122.08	2292776.75	Геодезический метод	0.1	-
187	526071.89	2292771.58	Геодезический метод	0.1	-
188	526071.07	2292771.46	Геодезический метод	0.1	-
189	526039.91	2292765.64	Геодезический метод	0.1	-
190	525994.86	2292757.21	Геодезический метод	0.1	-
191	525938.03	2292748.66	Геодезический метод	0.1	-
192	525880.62	2292740.02	Геодезический метод	0.1	-
193	525831.61	2292733.68	Геодезический метод	0.1	-
194	525681.79	2292710.04	Геодезический метод	0.1	-
195	525660.97	2292717.52	Геодезический метод	0.1	-
196	525651.28	2292899.87	Геодезический метод	0.1	-
197	525620.95	2293070.92	Геодезический метод	0.1	-
198	525608.83	2293137.65	Геодезический метод	0.1	-
199	525584.18	2293281.40	Геодезический метод	0.1	-
200	525589.81	2293280.16	Геодезический метод	0.1	-
201	525594.09	2293299.70	Геодезический метод	0.1	-

План границ объекта

Обзорная схема границ объекта



Масштаб 1:59514

Используемые условные знаки и обозначения:

	Характерная точка границы объекта
	Надписи номеров характерных точек границы объекта
	Граница объекта
	Часть границы, сведения ЕГРН о которой позволяют однозначно определить ее положение на местности
	Надписи кадастрового номера земельного участка
	Граница кадастрового квартала
	Обозначение кадастрового квартала

План границ объекта

Выносной лист № 1



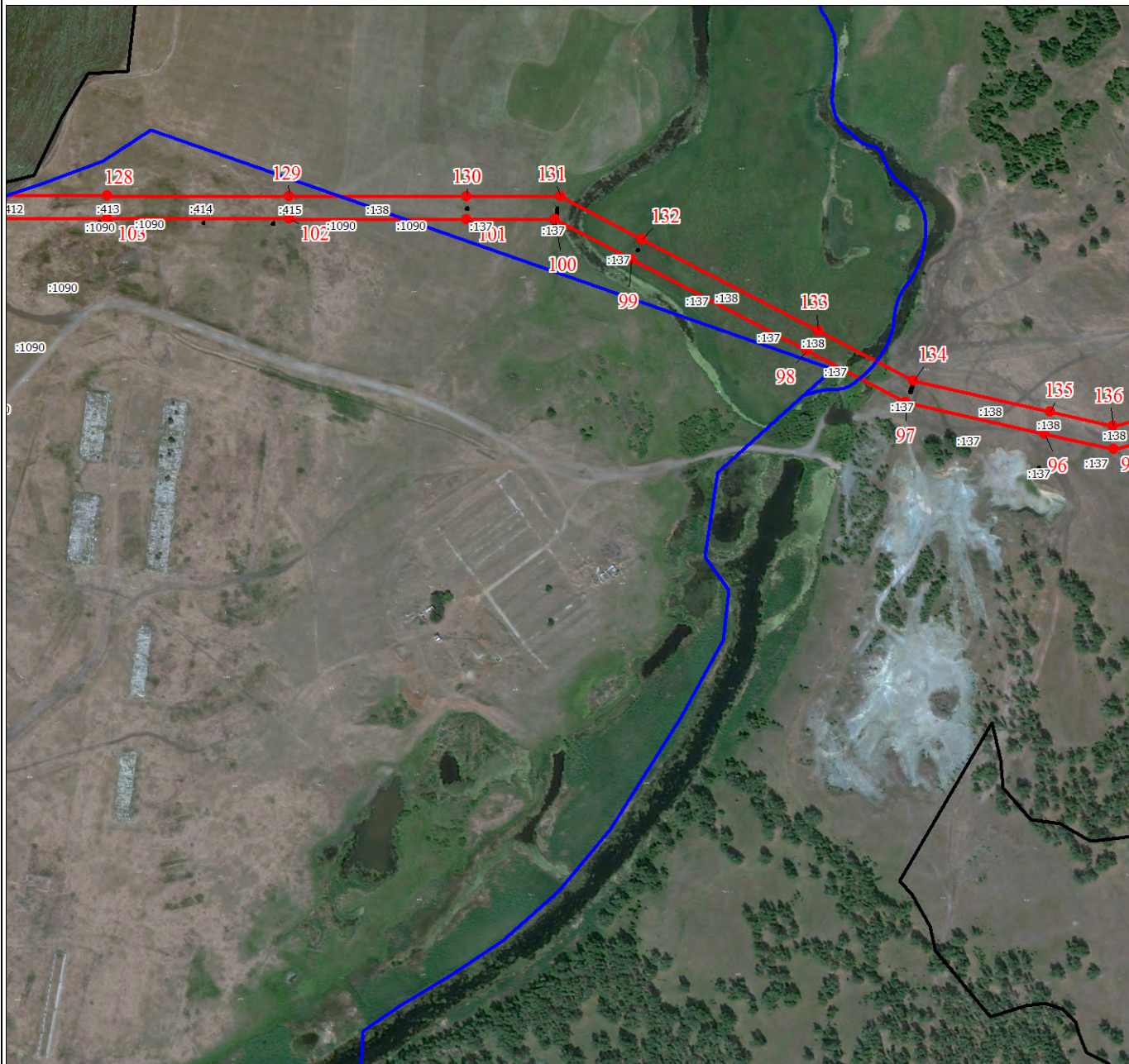
Масштаб 1:5500

Используемые условные знаки и обозначения:

Условные обозначения представлены на листе 7

План границ объекта

Выносной лист № 2



Масштаб 1:5500

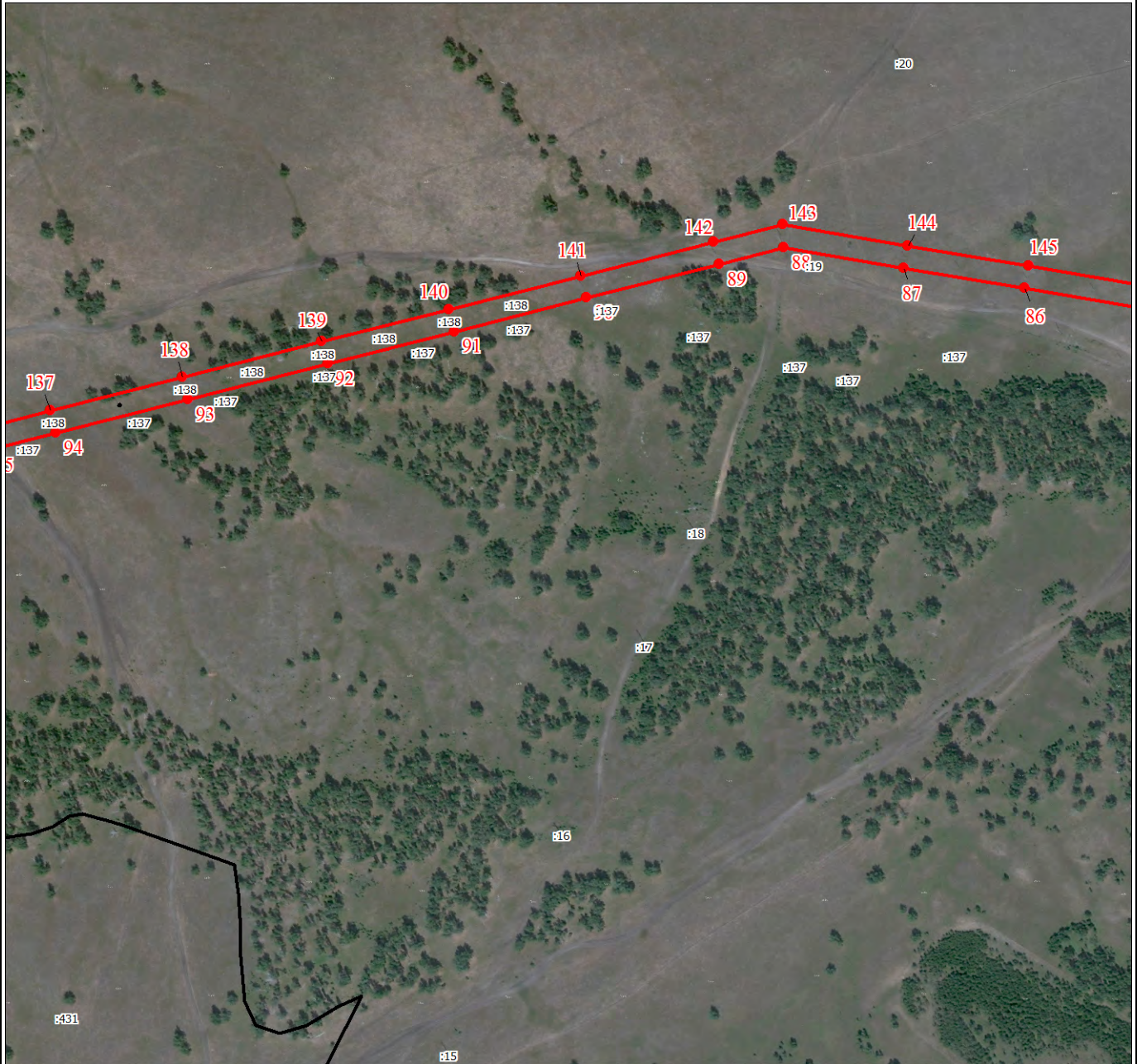
Используемые условные знаки и обозначения:

Условные обозначения представлены на листе 7

Раздел 4

План границ объекта

Выносной лист № 3



Масштаб 1:5500

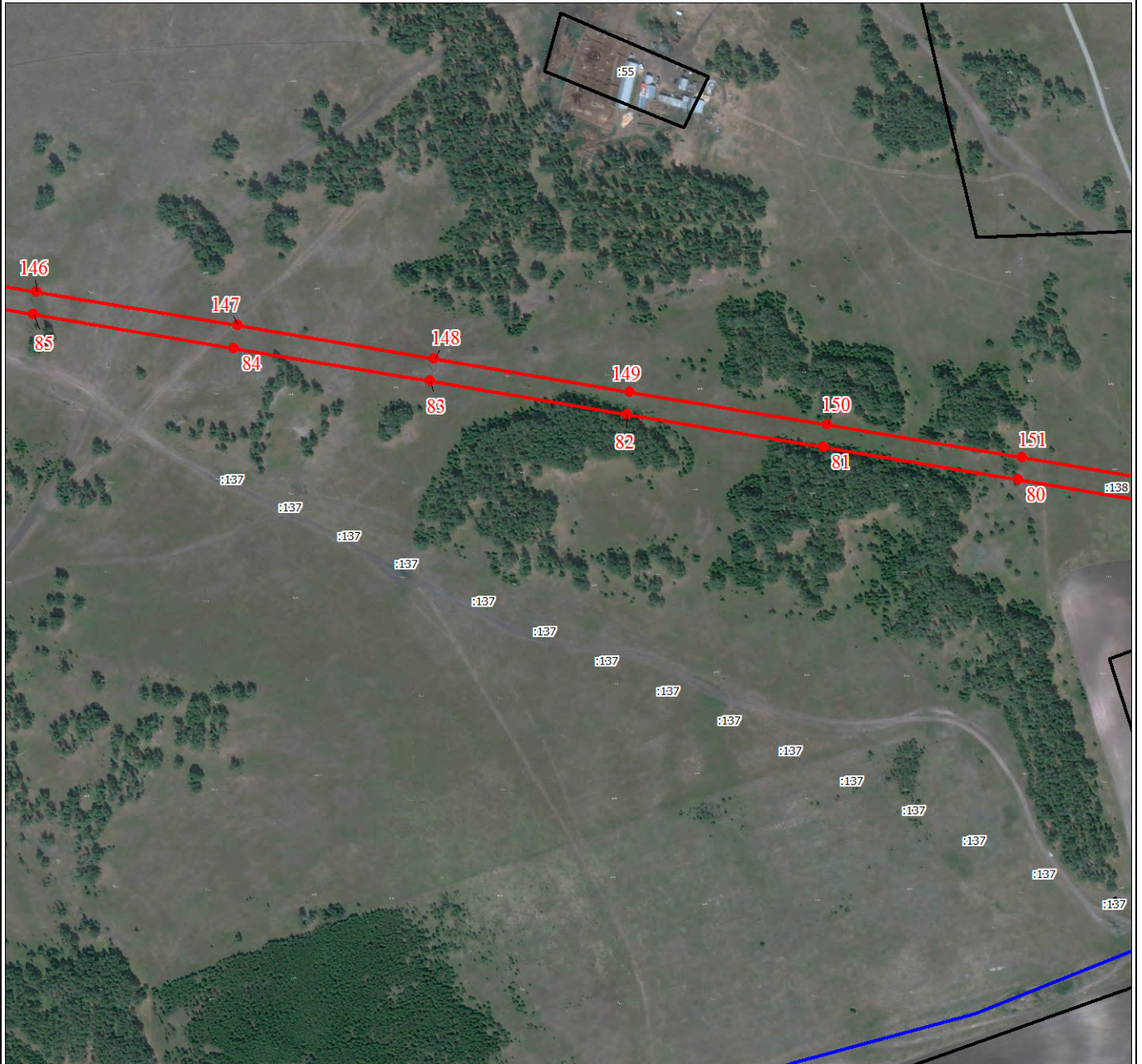
Используемые условные знаки и обозначения:

Условные обозначения представлены на листе 7

Раздел 4

План границ объекта

Выносной лист № 4



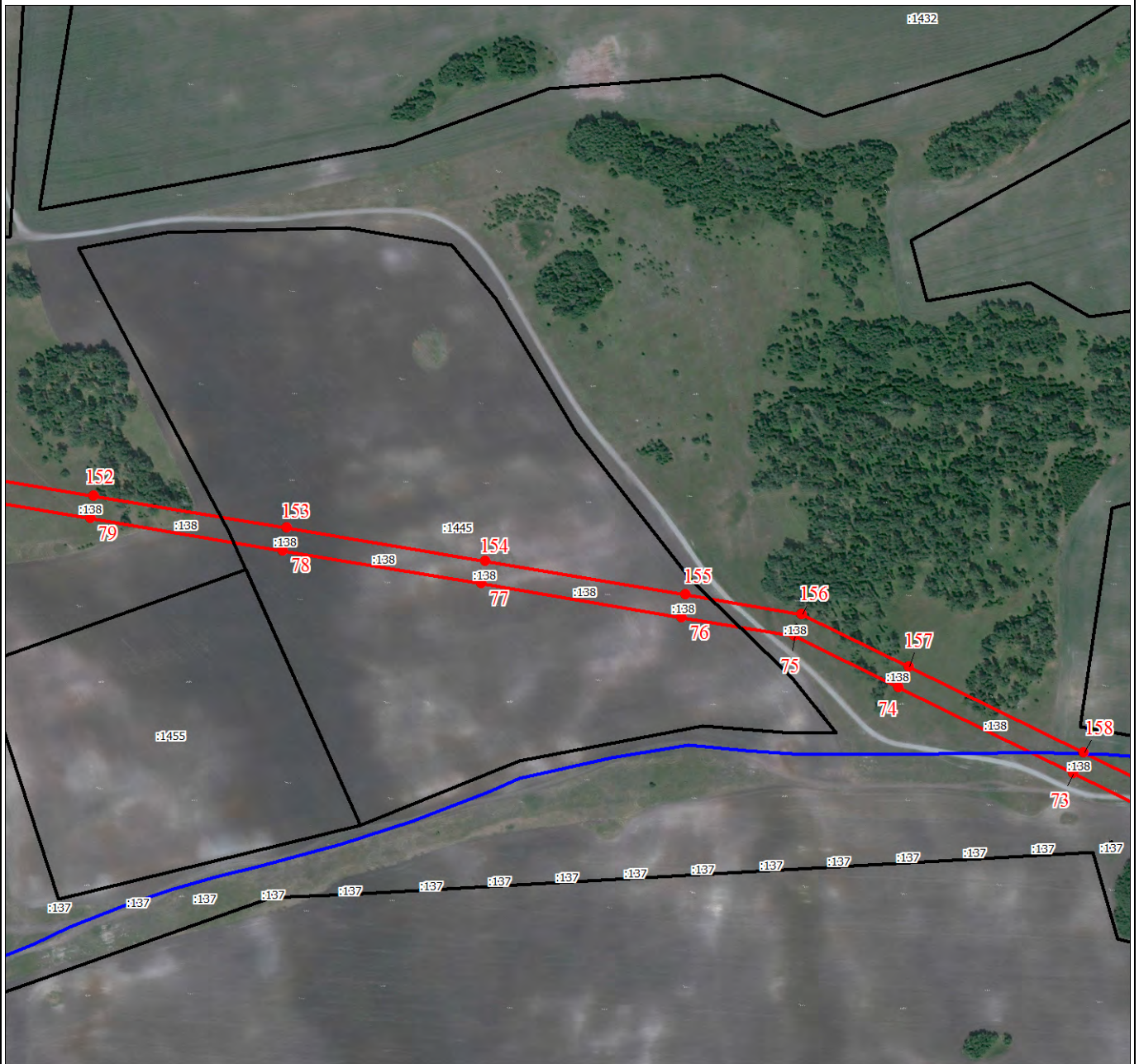
Масштаб 1:5500

Используемые условные знаки и обозначения:

Условные обозначения представлены на листе 7

План границ объекта

Выносной лист № 5



Масштаб 1:5500

Используемые условные знаки и обозначения:

Условные обозначения представлены на листе 7

Раздел 4

План границ объекта

Выносной лист № 6



Масштаб 1:5500

Используемые условные знаки и обозначения:

Условные обозначения представлены на листе 7

Раздел 4

План границ объекта

Выносной лист № 7



Масштаб 1:5500

Используемые условные знаки и обозначения:

Условные обозначения представлены на листе 7

Раздел 4

План границ объекта

Выносной лист № 8



Масштаб 1:5500

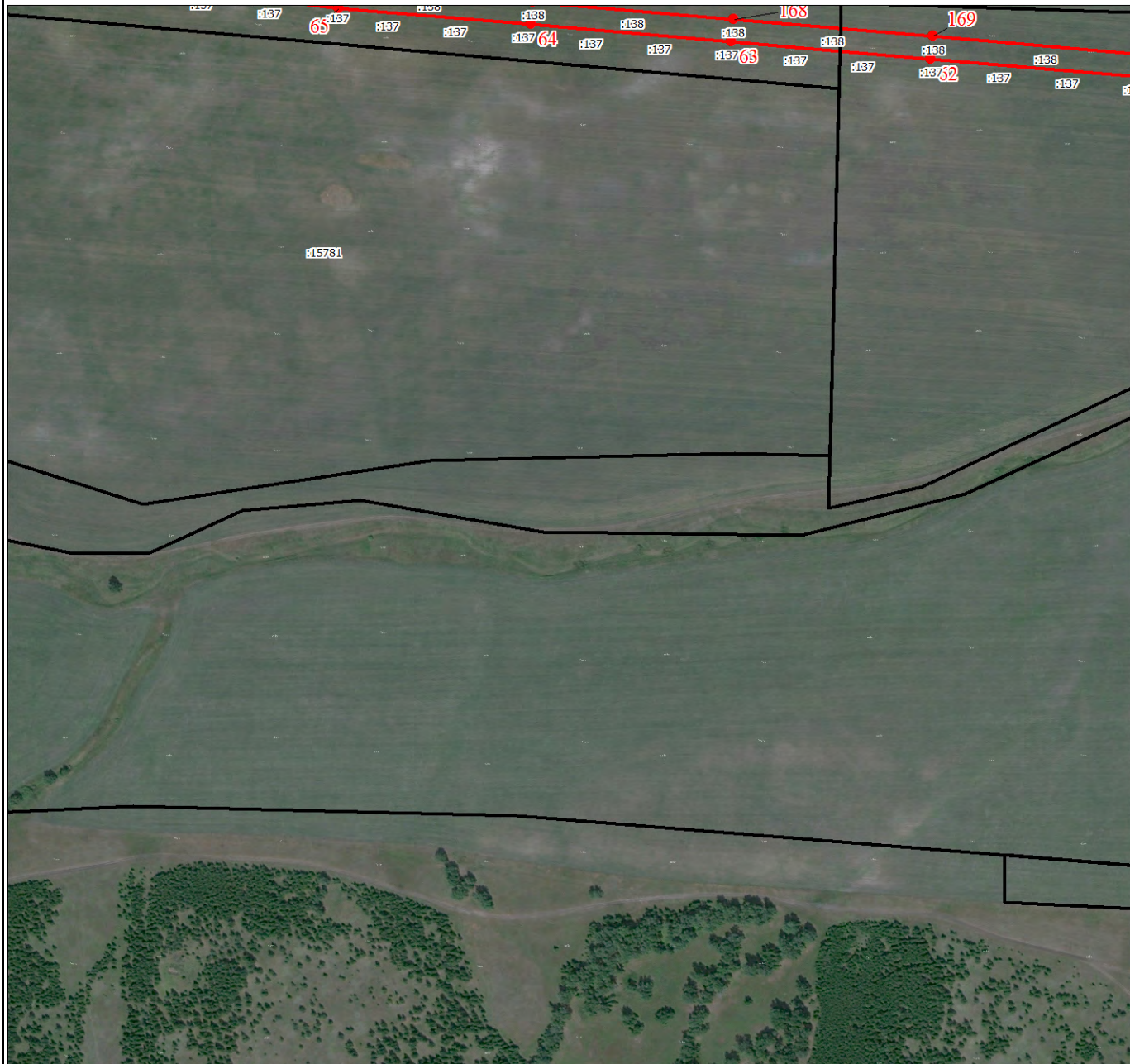
Используемые условные знаки и обозначения:

Условные обозначения представлены на листе 7

Раздел 4

План границ объекта

Выносной лист № 9



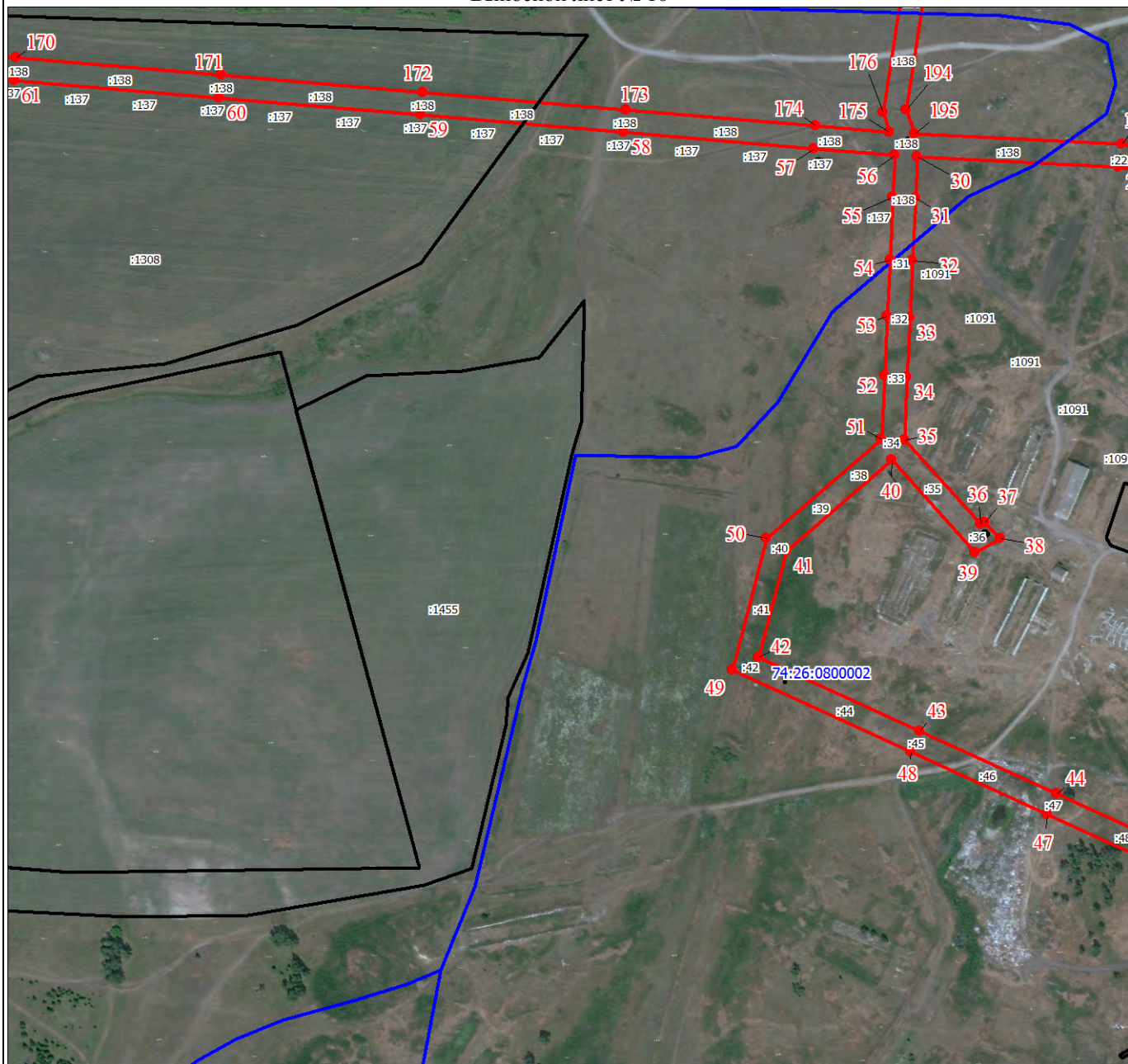
Масштаб 1:5500

Используемые условные знаки и обозначения:

Условные обозначения представлены на листе 7

План границ объекта

Выносной лист № 10



Масштаб 1:5500

Используемые условные знаки и обозначения:

Условные обозначения представлены на листе 7

План границ объекта

Выносной лист № 11



Масштаб 1:5500

Используемые условные знаки и обозначения:

Условные обозначения представлены на листе 7