

ГРАФИЧЕСКОЕ ОПИСАНИЕ
местоположения границ населенных пунктов, территориальных зон, особо охраняемых
природных территорий, зон с особыми условиями использования территории

Публичный сервитут Линия электропередачи 6кВ Ново-Троицк-2

(наименование объекта, местоположение границ которого описано (далее - объект))

Раздел 1

Сведения об объекте		
№ п/п	Характеристики объекта	Описание характеристик
1	2	3
1	Местоположение объекта	Челябинская область, Пластовский р-н
2	Площадь объекта ± величина погрешности определения площади ($P \pm \Delta P$), м ²	114797 ± 119 м ²
3	Иные характеристики объекта	<p>1. Цель установления публичного сервитута: Размещение объектов электросетевого хозяйства, тепловых сетей, водопроводных сетей, сетей водоотведения, линий и сооружений связи, линейных объектов системы газоснабжения, нефтепроводов и нефтепродуктопроводов, их неотъемлемых технологических частей, если указанные объекты являются объектами федерального, регионального или местного значения, либо необходимы для организации электро-, газо-, тепло-, водоснабжения населения и водоотведения, подключения (технологического присоединения) к сетям инженерно-технического обеспечения, либо переносятся в связи с изъятием земельных участков, на которых они ранее располагались, для государственных или муниципальных нужд (далее также - инженерные сооружения)</p> <p>2. Срок публичного сервитута: Продолжительность: 49 лет</p>

Раздел 2

Сведения о местоположении границ объекта					
1. Система координат МСК-74, зона 2					
2. Сведения о характерных точках границ объекта					
Обозначение характерных точек границ	Координаты, м		Метод определения координат характерной точки	Средняя квадратическая погрешность положения характерной точки (Mt), м	Описание обозначения точки на местности (при наличии)
	X	Y			
1	2	3	4	5	6
1	514247.38	2286192.29	Геодезический метод	0.1	-
2	514229.06	2286184.27	Геодезический метод	0.1	-
3	514235.38	2286169.84	Геодезический метод	0.1	-
4	514286.69	2286054.59	Геодезический метод	0.1	-
5	514308.24	2286005.13	Геодезический метод	0.1	-
6	514350.48	2285910.15	Геодезический метод	0.1	-
7	514395.46	2285808.46	Геодезический метод	0.1	-
8	514418.96	2285756.72	Геодезический метод	0.1	-
9	514465.73	2285748.95	Геодезический метод	0.1	-
10	514555.06	2285733.58	Геодезический метод	0.1	-
11	514597.86	2285726.22	Геодезический метод	0.1	-
12	514652.23	2285717.10	Геодезический метод	0.1	-
13	514697.53	2285709.56	Геодезический метод	0.1	-

Сведения о местоположении границ объекта

1. Система координат МСК-74, зона 2

2. Сведения о характерных точках границ объекта

Обозначение характерных точек границ	Координаты, м		Метод определения координат характерной точки	Средняя квадратическая погрешность положения характерной точки (M _t), м	Описание обозначения точки на местности (при наличии)
	X	Y			
14	514747.73	2285701.45	Геодезический метод	0.1	-
15	514842.75	2285685.48	Геодезический метод	0.1	-
16	514893.68	2285677.01	Геодезический метод	0.1	-
17	514866.90	2285618.63	Геодезический метод	0.1	-
18	514852.55	2285589.09	Геодезический метод	0.1	-
19	514830.35	2285540.80	Геодезический метод	0.1	-
20	514820.23	2285523.27	Геодезический метод	0.1	-
21	514837.55	2285513.27	Геодезический метод	0.1	-
22	514848.17	2285531.59	Геодезический метод	0.1	-
23	514870.68	2285580.64	Геодезический метод	0.1	-
24	514885.05	2285610.21	Геодезический метод	0.1	-
25	514911.46	2285667.80	Геодезический метод	0.1	-
26	514939.98	2285647.43	Геодезический метод	0.1	-
27	515017.98	2285590.36	Геодезический метод	0.1	-
28	515113.76	2285520.78	Геодезический метод	0.1	-
29	515141.35	2285500.46	Геодезический метод	0.1	-
30	515118.48	2285469.55	Геодезический метод	0.1	-
31	515114.22	2285463.57	Геодезический метод	0.1	-
32	515130.50	2285451.97	Геодезический метод	0.1	-
33	515134.71	2285457.87	Геодезический метод	0.1	-
34	515157.51	2285488.68	Геодезический метод	0.1	-
35	515231.36	2285435.19	Геодезический метод	0.1	-
36	515281.00	2285398.66	Геодезический метод	0.1	-
37	515327.45	2285365.38	Геодезический метод	0.1	-
38	515369.87	2285334.35	Геодезический метод	0.1	-
39	515417.25	2285300.54	Геодезический метод	0.1	-
40	515492.72	2285244.75	Геодезический метод	0.1	-
41	515572.84	2285186.15	Геодезический метод	0.1	-
42	515614.14	2285155.78	Геодезический метод	0.1	-
43	515655.28	2285126.96	Геодезический метод	0.1	-
44	515686.68	2285098.61	Геодезический метод	0.1	-
45	515733.73	2285055.23	Геодезический метод	0.1	-
46	515820.43	2284992.92	Геодезический метод	0.1	-
47	515864.83	2284968.51	Геодезический метод	0.1	-
48	515894.72	2284954.22	Геодезический метод	0.1	-
49	515931.42	2284927.97	Геодезический метод	0.1	-
50	516008.62	2284871.48	Геодезический метод	0.1	-
51	516086.43	2284817.15	Геодезический метод	0.1	-
52	516126.23	2284787.23	Геодезический метод	0.1	-
53	516159.15	2284763.83	Геодезический метод	0.1	-
54	516198.91	2284734.82	Геодезический метод	0.1	-
55	516238.53	2284705.09	Геодезический метод	0.1	-
56	516271.66	2284680.93	Геодезический метод	0.1	-
57	516314.84	2284648.42	Геодезический метод	0.1	-
58	516438.94	2284557.63	Геодезический метод	0.1	-
59	516478.22	2284529.78	Геодезический метод	0.1	-
60	516526.81	2284494.48	Геодезический метод	0.1	-

Сведения о местоположении границ объекта

1. Система координат МСК-74, зона 2

2. Сведения о характерных точках границ объекта

Обозначение характерных точек границ	Координаты, м		Метод определения координат характерной точки	Средняя квадратическая погрешность положения характерной точки (M _t), м	Описание обозначения точки на местности (при наличии)
	X	Y			
61	516556.23	2284468.06	Геодезический метод	0.1	-
62	516585.54	2284405.75	Геодезический метод	0.1	-
63	516606.69	2284362.51	Геодезический метод	0.1	-
64	516628.26	2284315.86	Геодезический метод	0.1	-
65	516691.37	2284340.38	Геодезический метод	0.1	-
66	516722.04	2284346.06	Геодезический метод	0.1	-
67	516780.07	2284355.19	Геодезический метод	0.1	-
68	516834.58	2284365.21	Геодезический метод	0.1	-
69	516926.88	2284380.61	Геодезический метод	0.1	-
70	517040.47	2284399.76	Геодезический метод	0.1	-
71	517125.85	2284413.98	Геодезический метод	0.1	-
72	517222.06	2284429.49	Геодезический метод	0.1	-
73	517315.17	2284445.36	Геодезический метод	0.1	-
74	517360.96	2284452.95	Геодезический метод	0.1	-
75	517414.96	2284462.47	Геодезический метод	0.1	-
76	517513.07	2284478.82	Геодезический метод	0.1	-
77	517569.99	2284488.46	Геодезический метод	0.1	-
78	517631.71	2284497.94	Геодезический метод	0.1	-
79	517668.93	2284519.18	Геодезический метод	0.1	-
80	517702.90	2284539.32	Геодезический метод	0.1	-
81	517734.33	2284556.10	Геодезический метод	0.1	-
82	517784.15	2284560.39	Геодезический метод	0.1	-
83	517821.52	2284563.81	Геодезический метод	0.1	-
84	517863.25	2284566.79	Геодезический метод	0.1	-
85	517904.53	2284570.93	Геодезический метод	0.1	-
86	517947.59	2284574.64	Геодезический метод	0.1	-
87	517993.46	2284580.01	Геодезический метод	0.1	-
88	518027.11	2284583.86	Геодезический метод	0.1	-
89	518101.63	2284627.27	Геодезический метод	0.1	-
90	518109.63	2284679.00	Геодезический метод	0.1	-
91	518122.56	2284782.00	Геодезический метод	0.1	-
92	518136.24	2284878.36	Геодезический метод	0.1	-
93	518147.91	2284967.30	Геодезический метод	0.1	-
94	518159.97	2285055.59	Геодезический метод	0.1	-
95	518138.66	2285162.48	Геодезический метод	0.1	-
96	518120.94	2285244.47	Геодезический метод	0.1	-
97	518116.78	2285261.84	Геодезический метод	0.1	-
98	518096.68	2285358.31	Геодезический метод	0.1	-
99	518091.83	2285380.24	Геодезический метод	0.1	-
100	518072.31	2285375.92	Геодезический метод	0.1	-
101	518077.10	2285354.21	Геодезический метод	0.1	-
102	518097.29	2285257.31	Геодезический метод	0.1	-
103	518099.56	2285247.87	Геодезический метод	0.1	-
104	518056.19	2285228.52	Геодезический метод	0.1	-
105	518016.68	2285210.41	Геодезический метод	0.1	-
106	518025.18	2285192.31	Геодезический метод	0.1	-
107	518064.37	2285210.27	Геодезический метод	0.1	-

Сведения о местоположении границ объекта

1. Система координат МСК-74, зона 2

2. Сведения о характерных точках границ объекта

Обозначение характерных точек границ	Координаты, м		Метод определения координат характерной точки	Средняя квадратическая погрешность положения характерной точки (M _t), м	Описание обозначения точки на местности (при наличии)
	X	Y			
108	518104.12	2285228.00	Геодезический метод	0.1	-
109	518119.08	2285158.40	Геодезический метод	0.1	-
110	518139.64	2285055.01	Геодезический метод	0.1	-
111	518128.09	2284969.95	Геодезический метод	0.1	-
112	518116.43	2284881.17	Геодезический метод	0.1	-
113	518102.74	2284784.70	Геодезический метод	0.1	-
114	518089.79	2284681.56	Геодезический метод	0.1	-
115	518083.28	2284639.62	Геодезический метод	0.1	-
116	518020.57	2284603.29	Геодезический метод	0.1	-
117	517991.15	2284599.87	Геодезический метод	0.1	-
118	517945.42	2284594.52	Геодезический метод	0.1	-
119	517902.74	2284590.85	Геодезический метод	0.1	-
120	517861.68	2284586.72	Геодезический метод	0.1	-
121	517819.80	2284583.74	Геодезический метод	0.1	-
122	517782.36	2284580.31	Геодезический метод	0.1	-
123	517728.48	2284575.79	Геодезический метод	0.1	-
124	517692.89	2284556.64	Геодезический метод	0.1	-
125	517658.81	2284536.43	Геодезический метод	0.1	-
126	517624.83	2284517.14	Геодезический метод	0.1	-
127	517566.72	2284508.19	Геодезический метод	0.1	-
128	517509.77	2284498.54	Геодезический метод	0.1	-
129	517411.53	2284482.18	Геодезический метод	0.1	-
130	517357.53	2284472.66	Геодезический метод	0.1	-
131	517311.87	2284465.09	Геодезический метод	0.1	-
132	517218.76	2284449.22	Геодезический метод	0.1	-
133	517122.63	2284433.72	Геодезический метод	0.1	-
134	517037.20	2284419.49	Геодезический метод	0.1	-
135	516923.57	2284400.33	Геодезический метод	0.1	-
136	516831.06	2284384.90	Геодезический метод	0.1	-
137	516776.84	2284374.93	Геодезический метод	0.1	-
138	516718.80	2284365.80	Геодезический метод	0.1	-
139	516685.93	2284359.76	Геодезический метод	0.1	-
140	516638.83	2284341.45	Геодезический метод	0.1	-
141	516624.73	2284371.14	Геодезический метод	0.1	-
142	516603.54	2284414.45	Геодезический метод	0.1	-
143	516576.54	2284471.91	Геодезический метод	0.1	-
144	516583.07	2284476.71	Геодезический метод	0.1	-
145	516575.34	2284486.35	Геодезический метод	0.1	-
146	516565.03	2284487.04	Геодезический метод	0.1	-
147	516539.46	2284510.08	Геодезический метод	0.1	-
148	516489.84	2284546.06	Геодезический метод	0.1	-
149	516450.58	2284573.90	Геодезический метод	0.1	-
150	516326.82	2284664.43	Геодезический метод	0.1	-
151	516283.50	2284697.04	Геодезический метод	0.1	-
152	516250.37	2284721.21	Геодезический метод	0.1	-
153	516210.75	2284750.94	Геодезический метод	0.1	-
154	516170.88	2284780.02	Геодезический метод	0.1	-

Сведения о местоположении границ объекта

1. Система координат МСК-74, зона 2

2. Сведения о характерных точках границ объекта

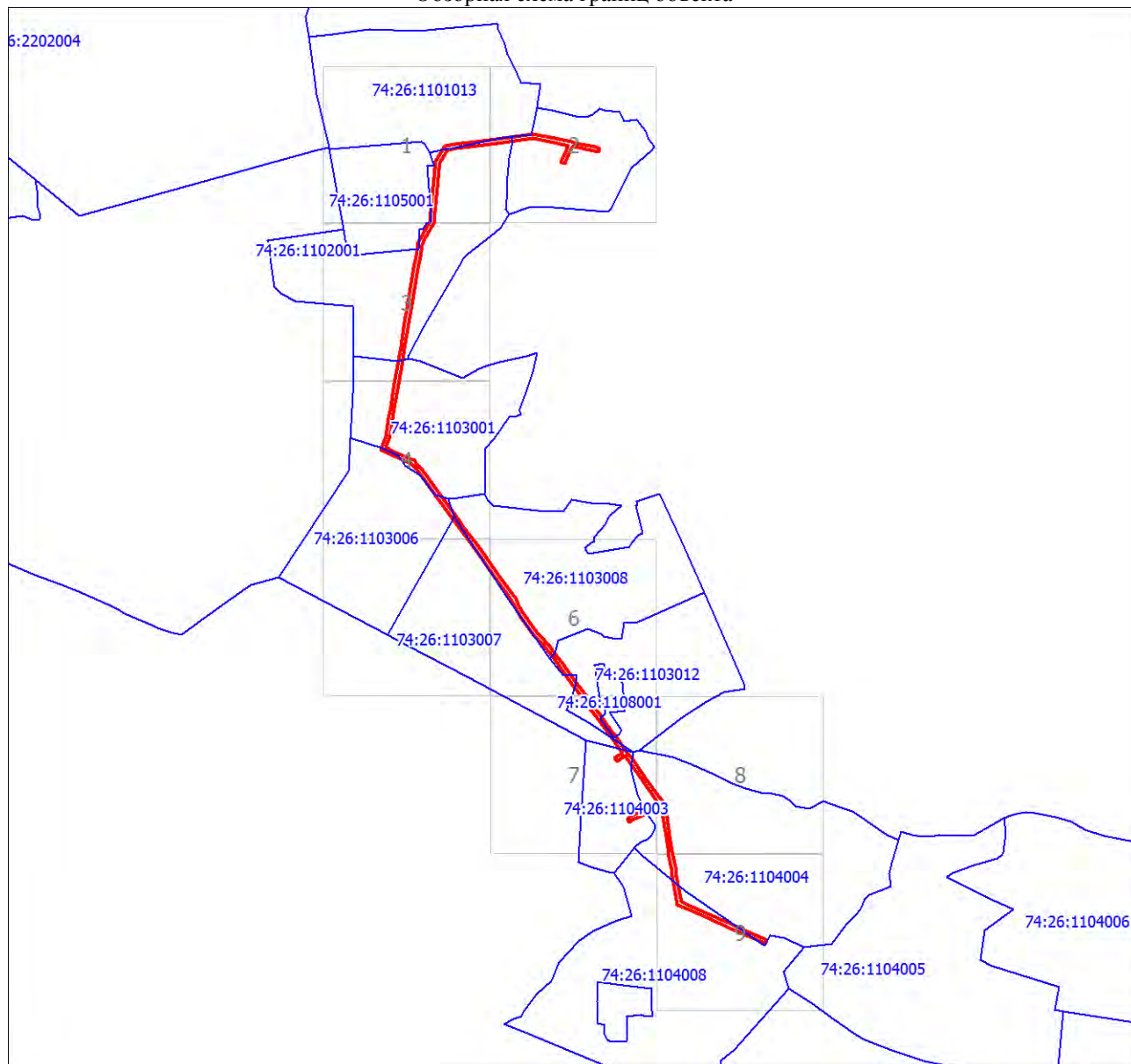
Обозначение характерных точек границ	Координаты, м		Метод определения координат характерной точки	Средняя квадратическая погрешность положения характерной точки (Mт), м	Описание обозначения точки на местности (при наличии)
	X	Y			
155	516137.93	2284803.45	Геодезический метод	0.1	-
156	516098.33	2284833.22	Геодезический метод	0.1	-
157	516020.04	2284887.90	Геодезический метод	0.1	-
158	515943.30	2284944.07	Геодезический метод	0.1	-
159	515904.94	2284971.54	Геодезический метод	0.1	-
160	515874.17	2284986.35	Геодезический метод	0.1	-
161	515831.16	2285009.90	Геодезический метод	0.1	-
162	515746.48	2285070.77	Геодезический метод	0.1	-
163	515700.12	2285113.42	Геодезический метод	0.1	-
164	515667.72	2285142.70	Геодезический метод	0.1	-
165	515625.89	2285171.96	Геодезический метод	0.1	-
166	515584.66	2285202.28	Геодезический метод	0.1	-
167	515504.57	2285260.87	Геодезический метод	0.1	-
168	515429.10	2285316.65	Геодезический метод	0.1	-
169	515381.63	2285350.53	Геодезический метод	0.1	-
170	515339.21	2285381.55	Геодезический метод	0.1	-
171	515292.81	2285414.81	Геодезический метод	0.1	-
172	515244.35	2285450.46	Геодезический метод	0.1	-
173	515239.92	2285456.29	Геодезический метод	0.1	-
174	515231.51	2285459.79	Геодезический метод	0.1	-
175	515161.29	2285510.61	Геодезический метод	0.1	-
176	515125.61	2285536.89	Геодезический метод	0.1	-
177	515029.76	2285606.53	Геодезический метод	0.1	-
178	514951.75	2285663.60	Геодезический метод	0.1	-
179	514908.00	2285694.94	Геодезический метод	0.1	-
180	514846.03	2285705.20	Геодезический метод	0.1	-
181	514751.03	2285721.18	Геодезический метод	0.1	-
182	514700.79	2285729.29	Геодезический метод	0.1	-
183	514655.54	2285736.82	Геодезический метод	0.1	-
184	514601.22	2285745.94	Геодезический метод	0.1	-
185	514558.49	2285753.28	Геодезический метод	0.1	-
186	514469.05	2285768.67	Геодезический метод	0.1	-
187	514433.10	2285774.72	Геодезический метод	0.1	-
188	514413.72	2285816.62	Геодезический метод	0.1	-
189	514368.76	2285918.27	Геодезический метод	0.1	-
190	514326.56	2286013.16	Геодезический метод	0.1	-
191	514305.01	2286062.62	Геодезический метод	0.1	-
192	514253.69	2286177.89	Геодезический метод	0.1	-
1	514247.38	2286192.29	Геодезический метод	0.1	-

3. Сведения о характерных точках части (частей) границы объекта

Обозначение характерных точек части границы	Координаты, м		Метод определения координат характерной точки	Средняя квадратическая погрешность положения характерной точки (Mт), м	Описание обозначения точки на местности (при наличии)
	X	Y			
1	2	3	4	5	6
-	-	-	-	-	-

План границ объекта

Обзорная схема границ объекта



Масштаб 1:32259

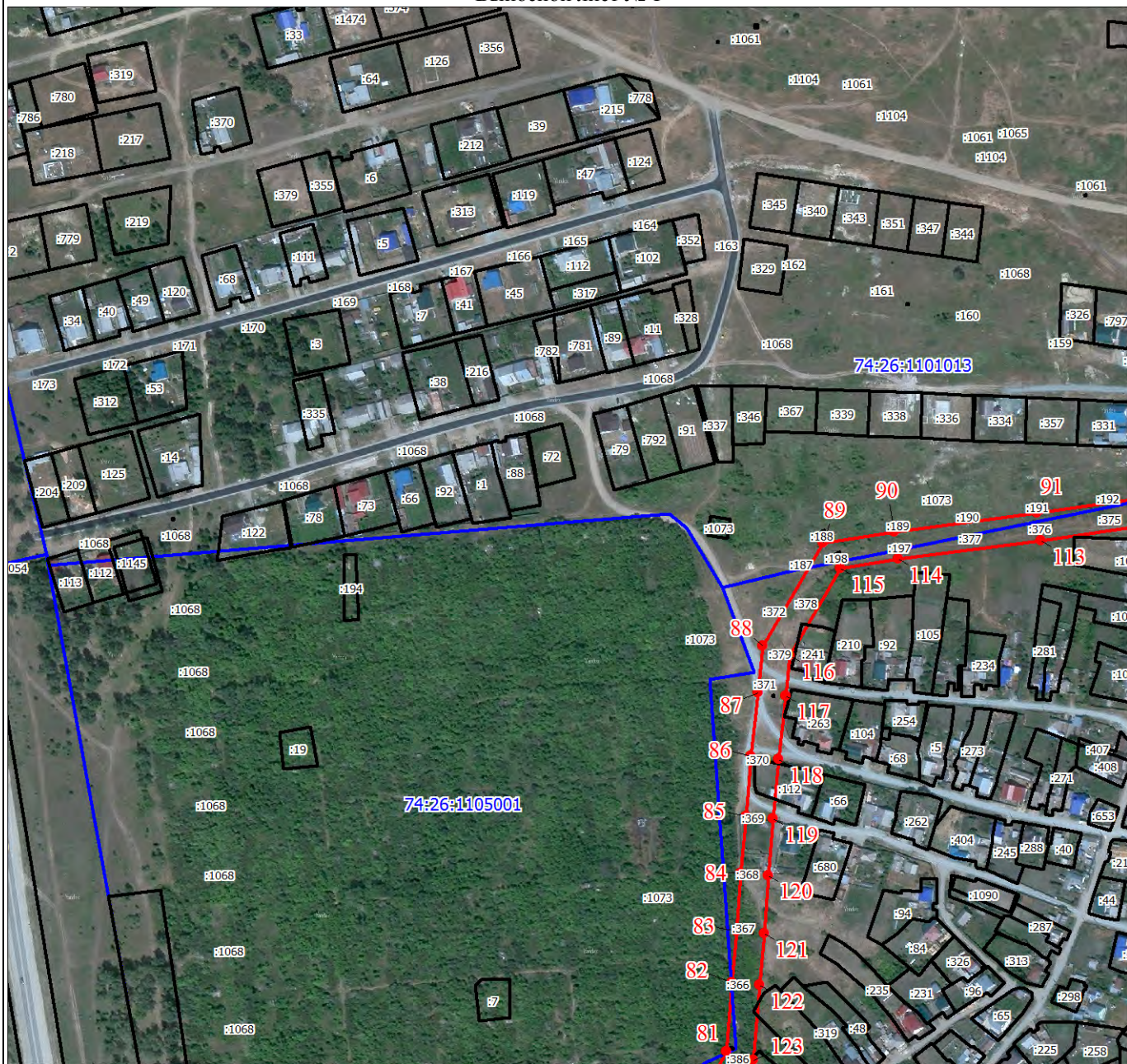
Используемые условные знаки и обозначения:

	Характерная точка границы объекта
	Надписи номеров характерных точек границы объекта
	Граница объекта
	Часть границы, сведения ЕГРН о которой позволяют однозначно определить ее положение на местности
	Надписи кадастрового номера земельного участка
	Граница кадастрового квартала
	Обозначение кадастрового квартала

Раздел 4

План границ объекта

Выносной лист № 1



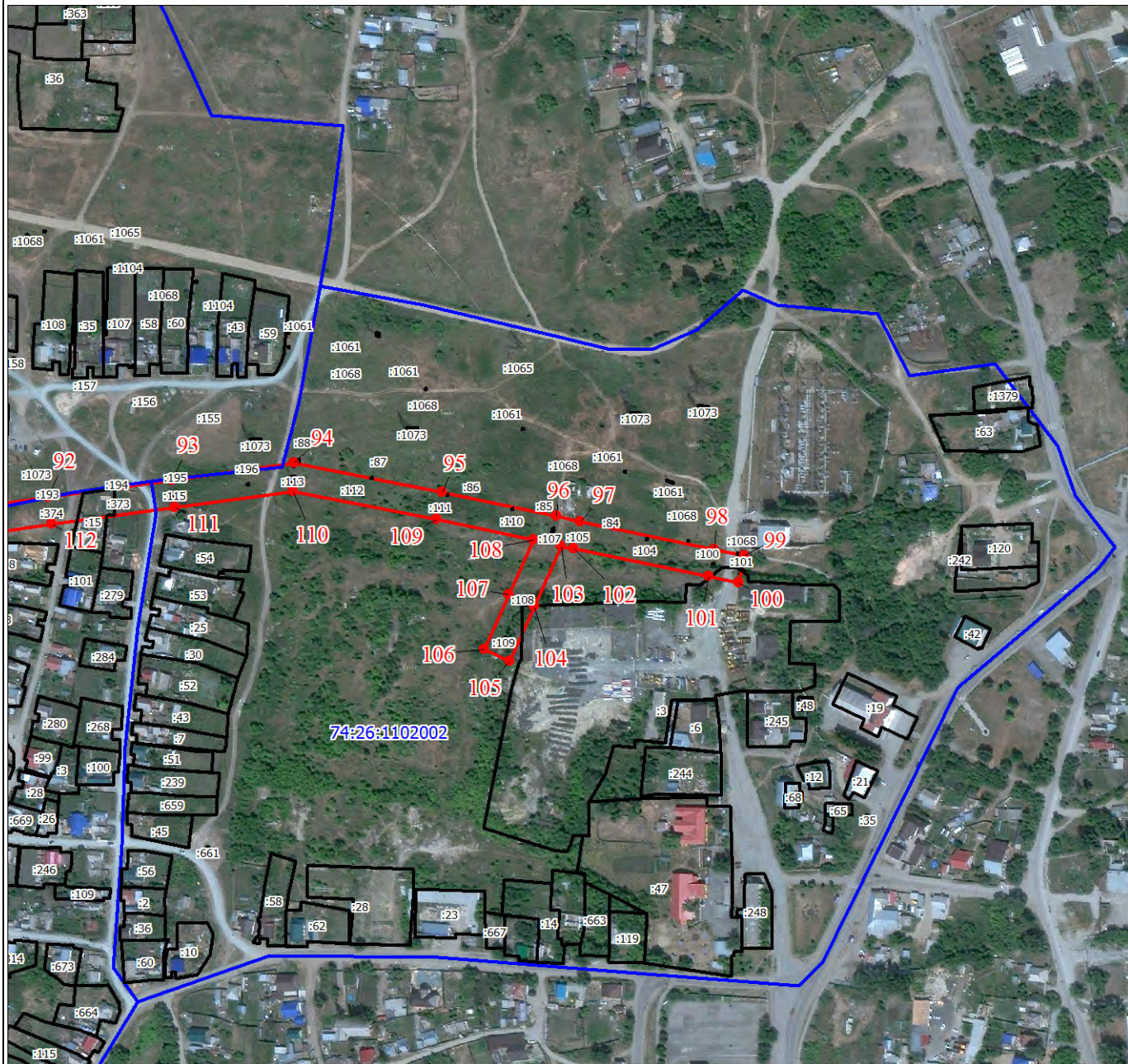
Масштаб 1:4500

Используемые условные знаки и обозначения:

Условные обозначения представлены на листе 7

План границ объекта

Выносной лист № 2



Масштаб 1:4500

Используемые условные знаки и обозначения:

Условные обозначения представлены на листе 7

План границ объекта

Выносной лист № 3



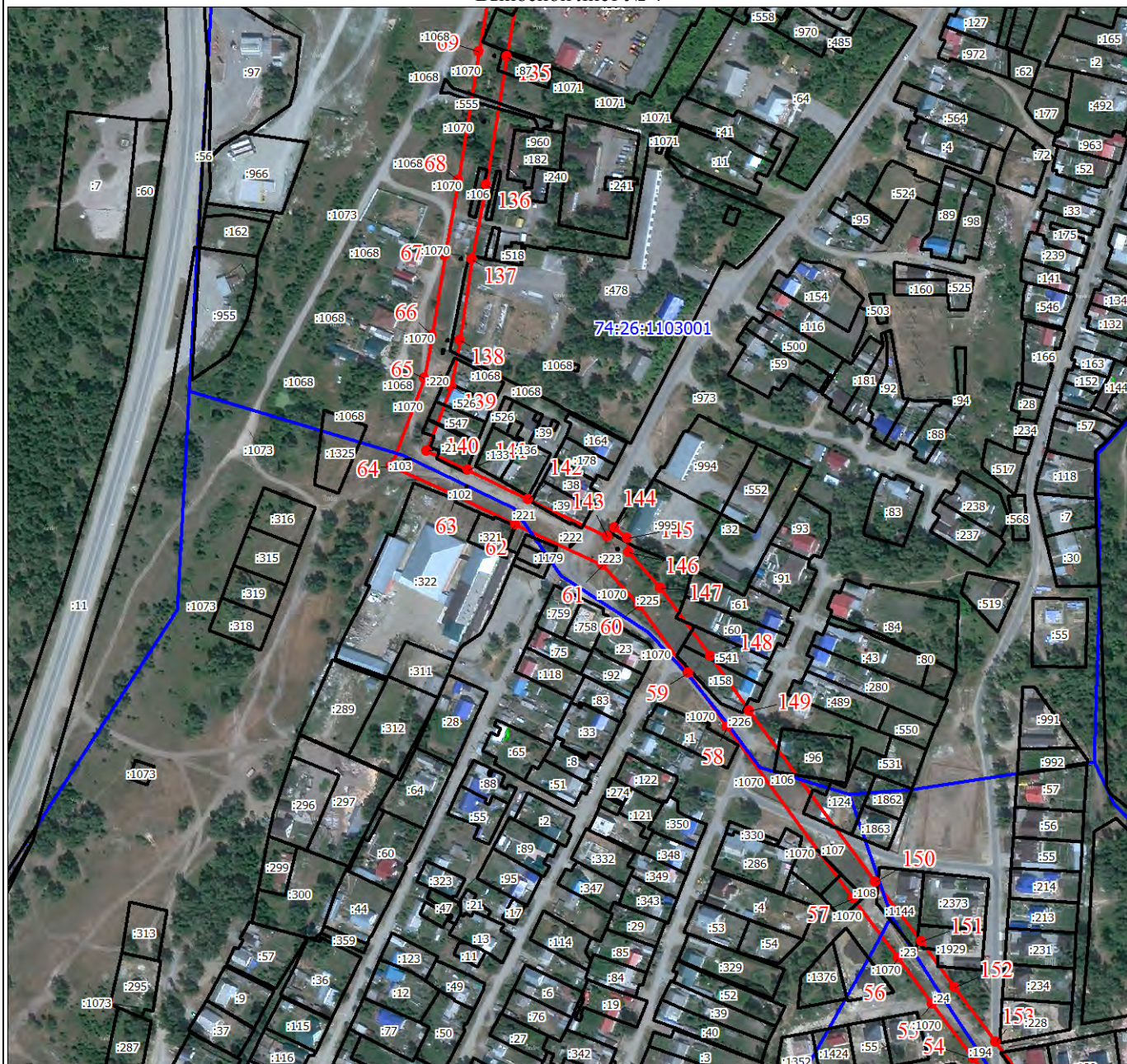
Масштаб 1:4500

Используемые условные знаки и обозначения:

Условные обозначения представлены на листе 7

План границ объекта

Выносной лист № 4



Масштаб 1:4500

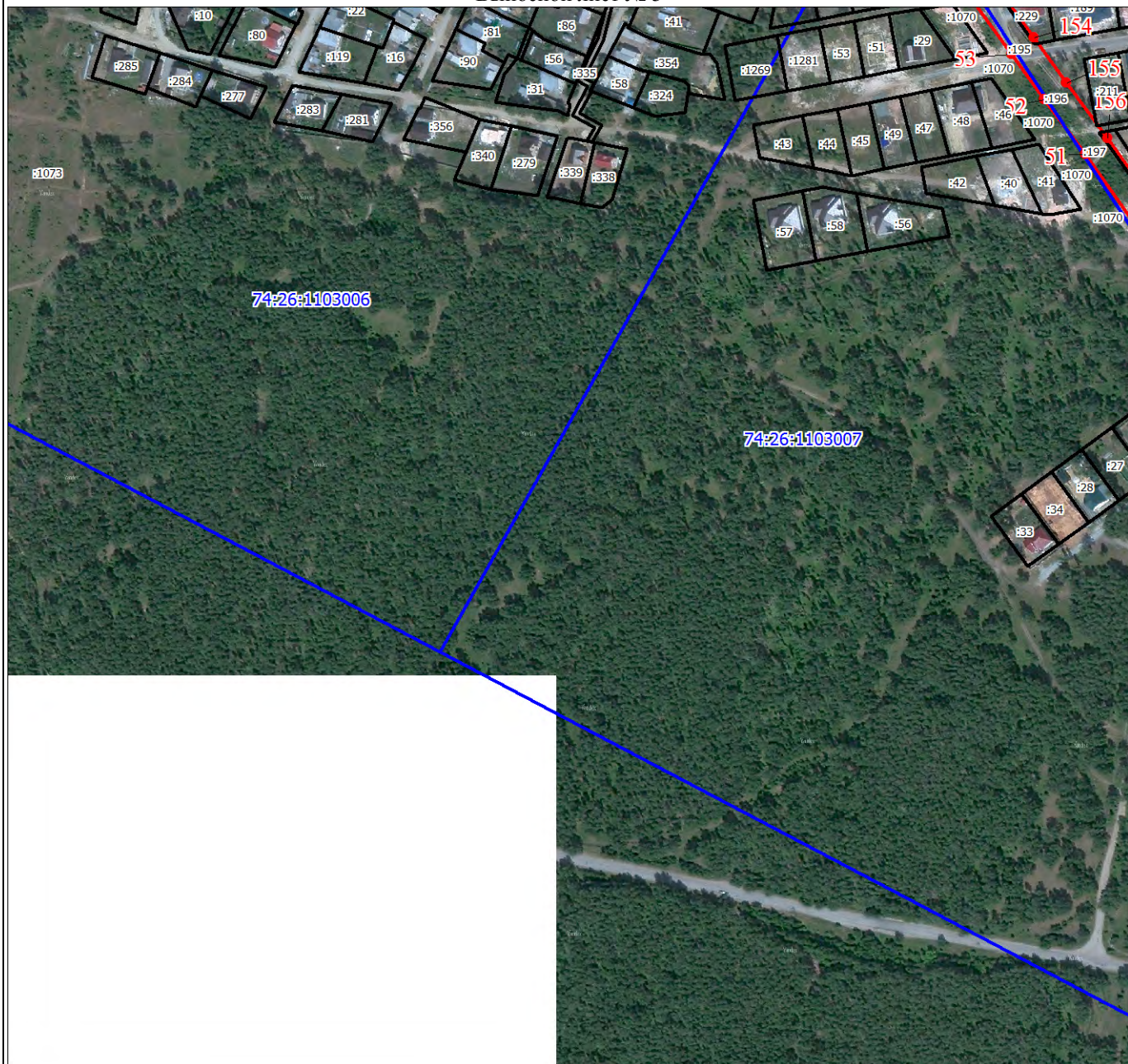
Используемые условные знаки и обозначения:

Условные обозначения представлены на листе 7

Раздел 4

План границ объекта

Выносной лист № 5



Масштаб 1:4500

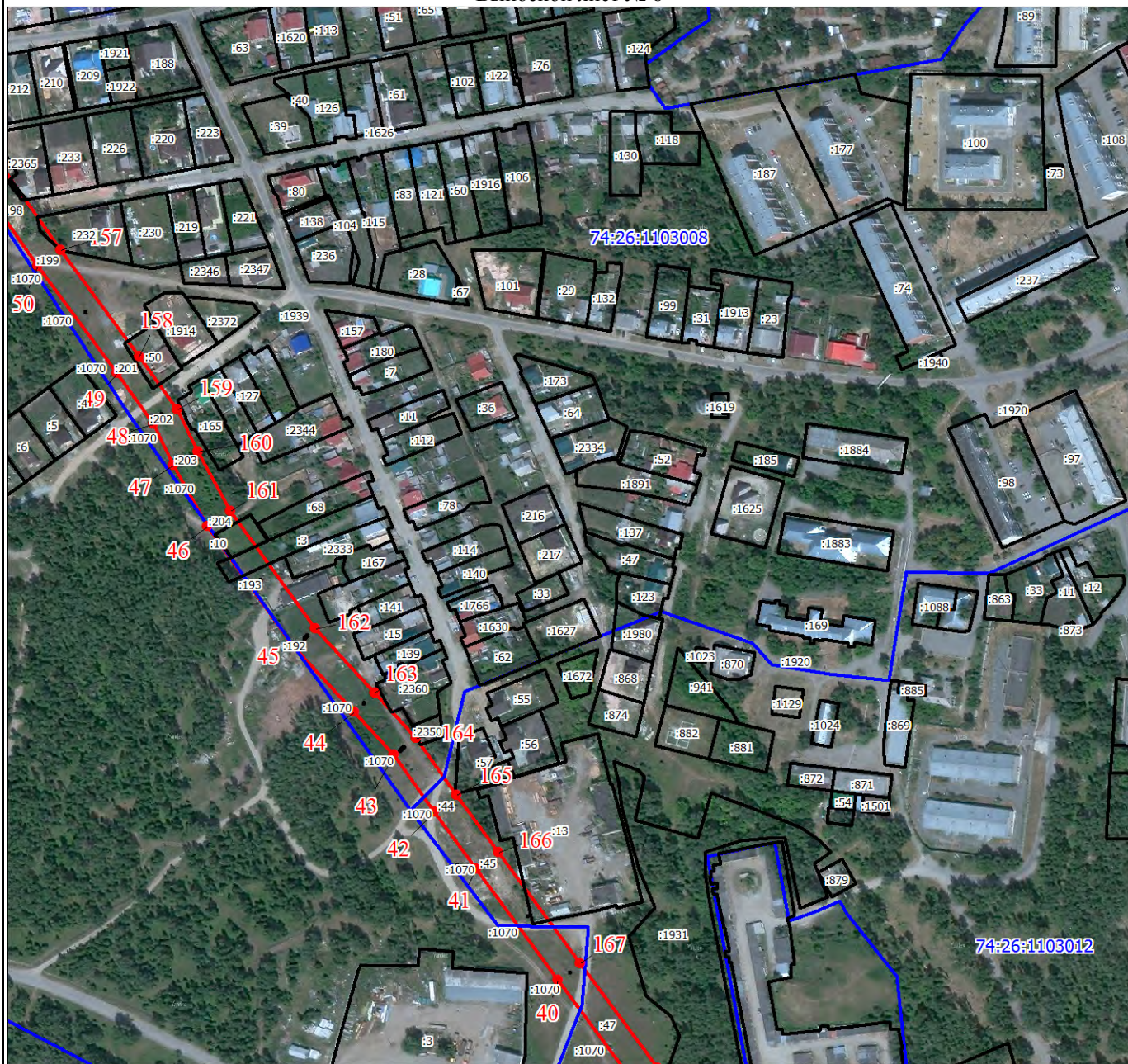
Используемые условные знаки и обозначения:

Условные обозначения представлены на листе 7

Раздел 4

План границ объекта

Выносной лист № 6



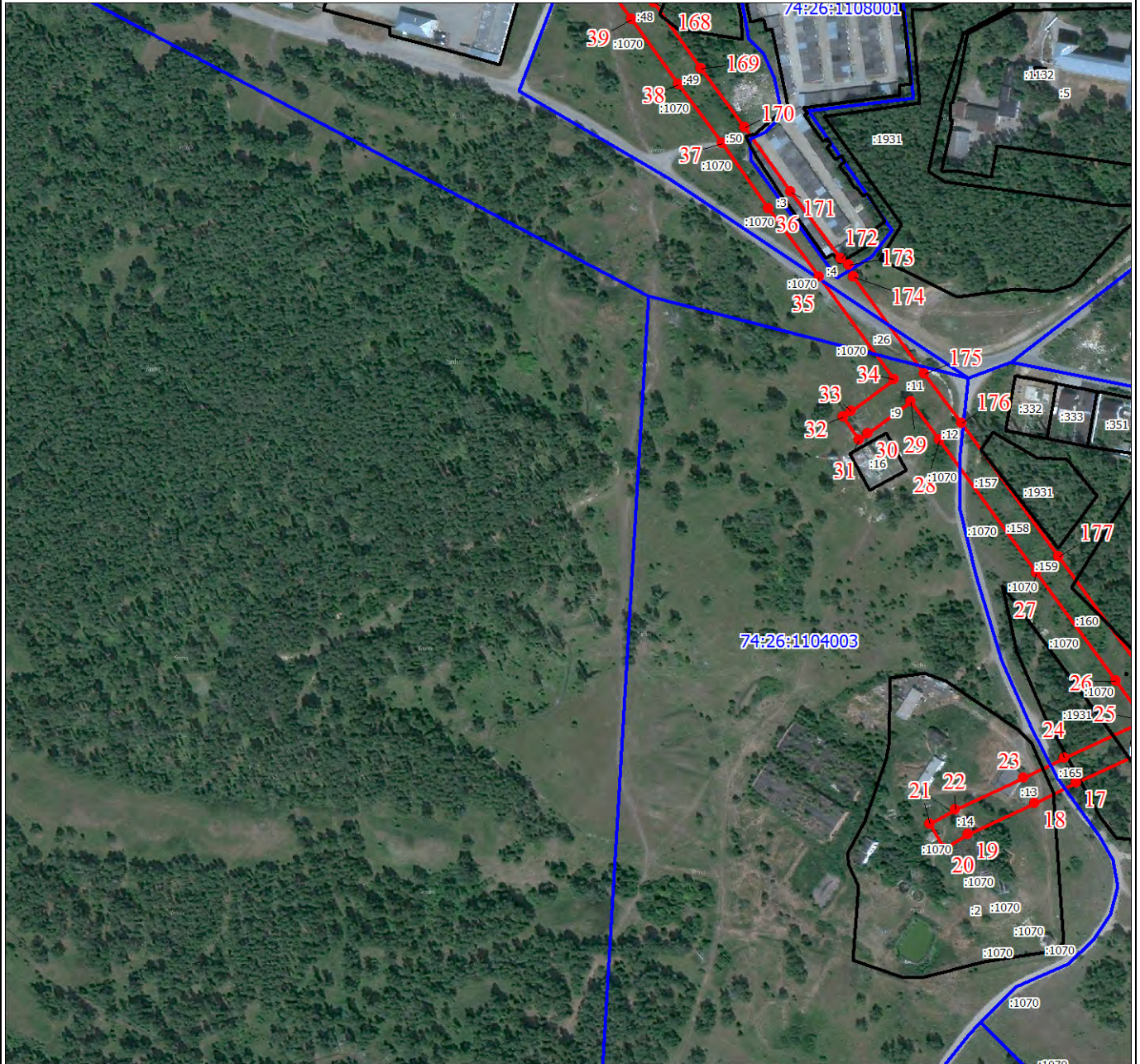
Масштаб 1:4500

Используемые условные знаки и обозначения:

Условные обозначения представлены на листе 7

План границ объекта

Выносной лист № 7



Масштаб 1:4500

Используемые условные знаки и обозначения:

Условные обозначения представлены на листе 7

План границ объекта

Выносной лист № 8



Масштаб 1:4500

Используемые условные знаки и обозначения:

Условные обозначения представлены на листе 7

План границ объекта

Выносной лист № 9



Масштаб 1:4500

Используемые условные знаки и обозначения:

Условные обозначения представлены на листе 7