

ГРАФИЧЕСКОЕ ОПИСАНИЕ
местоположения границ населенных пунктов, территориальных зон, особо охраняемых
природных территорий, зон с особыми условиями использования территории

Публичный сервитут Линия электропередачи 6кВ Обжиговый завод

(наименование объекта, местоположение границ которого описано (далее - объект))

Раздел 1

Сведения об объекте		
№ п/п	Характеристики объекта	Описание характеристик
1	2	3
1	Местоположение объекта	Челябинская область, Пластовский р-н
2	Площадь объекта ± величина погрешности определения площади ($P \pm \Delta P$), м ²	90176 ± 105 м ²
3	Иные характеристики объекта	<p>1. Цель установления публичного сервитута: Размещение объектов электросетевого хозяйства, тепловых сетей, водопроводных сетей, сетей водоотведения, линий и сооружений связи, линейных объектов системы газоснабжения, нефтепроводов и нефтепродуктопроводов, их неотъемлемых технологических частей, если указанные объекты являются объектами федерального, регионального или местного значения, либо необходимы для организации электро-, газо-, тепло-, водоснабжения населения и водоотведения, подключения (технологического присоединения) к сетям инженерно-технического обеспечения, либо переносятся в связи с изъятием земельных участков, на которых они ранее располагались, для государственных или муниципальных нужд (далее также - инженерные сооружения)</p> <p>2. Срок публичного сервитута: Продолжительность: 49 лет</p>

Раздел 2

Сведения о местоположении границ объекта					
1. Система координат МСК-74, зона 2					
2. Сведения о характерных точках границ объекта					
Обозначение характерных точек границ	Координаты, м		Метод определения координат характерной точки	Средняя квадратическая погрешность положения характерной точки (Mt), м	Описание обозначения точки на местности (при наличии)
	X	Y			
1	2	3	4	5	6
1	514647.27	2287930.73	Геодезический метод	0.1	-
2	514649.88	2287920.35	Геодезический метод	0.1	-
3	514664.22	2287867.47	Геодезический метод	0.1	-
4	514679.32	2287807.68	Геодезический метод	0.1	-
5	514666.55	2287744.26	Геодезический метод	0.1	-
6	514656.93	2287694.32	Геодезический метод	0.1	-
7	514643.31	2287624.34	Геодезический метод	0.1	-
8	514635.95	2287584.91	Геодезический метод	0.1	-
9	514627.90	2287541.14	Геодезический метод	0.1	-
10	514618.56	2287492.81	Геодезический метод	0.1	-
11	514608.85	2287443.62	Геодезический метод	0.1	-
12	514598.11	2287391.35	Геодезический метод	0.1	-
13	514589.09	2287339.37	Геодезический метод	0.1	-

Сведения о местоположении границ объекта

1. Система координат МСК-74, зона 2

2. Сведения о характерных точках границ объекта

Обозначение характерных точек границ	Координаты, м		Метод определения координат характерной точки	Средняя квадратическая погрешность положения характерной точки (M _t), м	Описание обозначения точки на местности (при наличии)
	X	Y			
14	514579.01	2287286.95	Геодезический метод	0.1	-
15	514568.64	2287233.07	Геодезический метод	0.1	-
16	514559.73	2287183.46	Геодезический метод	0.1	-
17	514550.30	2287132.69	Геодезический метод	0.1	-
18	514540.75	2287080.25	Геодезический метод	0.1	-
19	514530.48	2287030.03	Геодезический метод	0.1	-
20	514517.36	2286989.60	Геодезический метод	0.1	-
21	514501.99	2286937.51	Геодезический метод	0.1	-
22	514486.63	2286889.16	Геодезический метод	0.1	-
23	514468.54	2286833.06	Геодезический метод	0.1	-
24	514451.23	2286779.19	Геодезический метод	0.1	-
25	514439.62	2286742.89	Геодезический метод	0.1	-
26	514428.85	2286709.26	Геодезический метод	0.1	-
27	514413.54	2286661.05	Геодезический метод	0.1	-
28	514366.37	2286627.84	Геодезический метод	0.1	-
29	514328.91	2286600.21	Геодезический метод	0.1	-
30	514283.84	2286567.96	Геодезический метод	0.1	-
31	514243.53	2286539.34	Геодезический метод	0.1	-
32	514208.38	2286513.77	Геодезический метод	0.1	-
33	514216.80	2286464.58	Геодезический метод	0.1	-
34	514223.90	2286417.50	Геодезический метод	0.1	-
35	514232.34	2286366.90	Геодезический метод	0.1	-
36	514238.74	2286321.95	Геодезический метод	0.1	-
37	514245.94	2286280.58	Геодезический метод	0.1	-
38	514252.89	2286236.44	Геодезический метод	0.1	-
39	514236.08	2286205.10	Геодезический метод	0.1	-
40	514219.30	2286172.72	Геодезический метод	0.1	-
41	514217.59	2286158.58	Геодезический метод	0.1	-
42	514237.32	2286112.98	Геодезический метод	0.1	-
43	514257.17	2286065.41	Геодезический метод	0.1	-
44	514279.03	2286014.37	Геодезический метод	0.1	-
45	514301.63	2285961.86	Геодезический метод	0.1	-
46	514321.88	2285914.01	Геодезический метод	0.1	-
47	514342.43	2285866.39	Геодезический метод	0.1	-
48	514357.84	2285830.65	Геодезический метод	0.1	-
49	514381.70	2285775.28	Геодезический метод	0.1	-
50	514402.14	2285729.95	Геодезический метод	0.1	-
51	514451.36	2285707.46	Геодезический метод	0.1	-
52	514499.32	2285686.23	Геодезический метод	0.1	-
53	514545.75	2285665.80	Геодезический метод	0.1	-
54	514594.13	2285644.33	Геодезический метод	0.1	-
55	514632.85	2285626.42	Геодезический метод	0.1	-
56	514667.84	2285610.52	Геодезический метод	0.1	-
57	514669.60	2285610.82	Геодезический метод	0.1	-
58	514717.46	2285632.46	Геодезический метод	0.1	-
59	514777.27	2285659.98	Геодезический метод	0.1	-
60	514791.86	2285666.20	Геодезический метод	0.1	-

Сведения о местоположении границ объекта

1. Система координат МСК-74, зона 2

2. Сведения о характерных точках границ объекта

Обозначение характерных точек границ	Координаты, м		Метод определения координат характерной точки	Средняя квадратическая погрешность положения характерной точки (M _t), м	Описание обозначения точки на местности (при наличии)
	X	Y			
61	514787.89	2285673.19	Геодезический метод	0.1	-
62	514784.41	2285678.84	Геодезический метод	0.1	-
63	514801.45	2285689.32	Геодезический метод	0.1	-
64	514805.02	2285683.52	Геодезический метод	0.1	-
65	514810.38	2285674.09	Геодезический метод	0.1	-
66	514827.09	2285681.17	Геодезический метод	0.1	-
67	514894.54	2285669.47	Геодезический метод	0.1	-
68	514946.99	2285630.83	Геодезический метод	0.1	-
69	515005.75	2285589.08	Геодезический метод	0.1	-
70	515054.86	2285553.10	Геодезический метод	0.1	-
71	515091.31	2285526.01	Геодезический метод	0.1	-
72	515115.08	2285508.65	Геодезический метод	0.1	-
73	515175.64	2285464.02	Геодезический метод	0.1	-
74	515225.23	2285427.38	Геодезический метод	0.1	-
75	515250.89	2285409.23	Геодезический метод	0.1	-
76	515304.59	2285369.76	Геодезический метод	0.1	-
77	515343.33	2285341.01	Геодезический метод	0.1	-
78	515392.91	2285305.22	Геодезический метод	0.1	-
79	515441.97	2285269.77	Геодезический метод	0.1	-
80	515480.46	2285242.37	Геодезический метод	0.1	-
81	515491.42	2285233.99	Геодезический метод	0.1	-
82	515479.28	2285218.11	Геодезический метод	0.1	-
83	515468.45	2285226.38	Геодезический метод	0.1	-
84	515430.28	2285253.54	Геодезический метод	0.1	-
85	515381.19	2285289.01	Геодезический метод	0.1	-
86	515331.46	2285324.91	Геодезический метод	0.1	-
87	515292.69	2285353.69	Геодезический метод	0.1	-
88	515239.12	2285393.06	Геодезический метод	0.1	-
89	515213.43	2285411.24	Геодезический метод	0.1	-
90	515163.76	2285447.93	Геодезический метод	0.1	-
91	515103.23	2285492.54	Геодезический метод	0.1	-
92	515079.42	2285509.93	Геодезический метод	0.1	-
93	515042.96	2285537.02	Геодезический метод	0.1	-
94	514993.99	2285572.90	Геодезический метод	0.1	-
95	514935.21	2285614.67	Геодезический метод	0.1	-
96	514886.37	2285650.57	Геодезический метод	0.1	-
97	514829.27	2285660.40	Геодезический метод	0.1	-
98	514820.30	2285656.57	Геодезический метод	0.1	-
99	514839.66	2285622.19	Геодезический метод	0.1	-
100	514865.69	2285579.99	Геодезический метод	0.1	-
101	514847.61	2285534.93	Геодезический метод	0.1	-
102	514831.76	2285502.83	Геодезический метод	0.1	-
103	514817.10	2285512.86	Геодезический метод	0.1	-
104	514772.72	2285537.03	Геодезический метод	0.1	-
105	514742.01	2285554.87	Геодезический метод	0.1	-
106	514713.05	2285568.20	Геодезический метод	0.1	-
107	514702.78	2285534.12	Геодезический метод	0.1	-

Сведения о местоположении границ объекта

1. Система координат МСК-74, зона 2

2. Сведения о характерных точках границ объекта

Обозначение характерных точек границ	Координаты, м		Метод определения координат характерной точки	Средняя квадратическая погрешность положения характерной точки (M _t), м	Описание обозначения точки на местности (при наличии)
	X	Y			
108	514680.06	2285459.37	Геодезический метод	0.1	-
109	514653.61	2285372.93	Геодезический метод	0.1	-
110	514633.39	2285310.87	Геодезический метод	0.1	-
111	514637.00	2285227.36	Геодезический метод	0.1	-
112	514641.03	2285138.70	Геодезический метод	0.1	-
113	514644.15	2285048.51	Геодезический метод	0.1	-
114	514648.22	2284966.50	Геодезический метод	0.1	-
115	514652.33	2284880.91	Геодезический метод	0.1	-
116	514656.16	2284790.65	Геодезический метод	0.1	-
117	514633.24	2284713.67	Геодезический метод	0.1	-
118	514617.03	2284658.36	Геодезический метод	0.1	-
119	514599.93	2284602.10	Геодезический метод	0.1	-
120	514597.56	2284595.96	Геодезический метод	0.1	-
121	514588.24	2284599.58	Геодезический метод	0.1	-
122	514590.42	2284605.19	Геодезический метод	0.1	-
123	514607.46	2284661.24	Геодезический метод	0.1	-
124	514623.65	2284716.50	Геодезический метод	0.1	-
125	514646.00	2284791.82	Геодезический метод	0.1	-
126	514642.33	2284880.48	Геодезический метод	0.1	-
127	514638.24	2284966.02	Геодезический метод	0.1	-
128	514634.15	2285048.13	Геодезический метод	0.1	-
129	514631.03	2285138.33	Геодезический метод	0.1	-
130	514627.00	2285226.92	Геодезический метод	0.1	-
131	514623.29	2285312.33	Геодезический метод	0.1	-
132	514644.09	2285375.99	Геодезический метод	0.1	-
133	514670.50	2285462.29	Геодезический метод	0.1	-
134	514693.21	2285537.02	Геодезический метод	0.1	-
135	514703.90	2285572.34	Геодезический метод	0.1	-
136	514662.36	2285591.04	Геодезический метод	0.1	-
137	514624.48	2285608.25	Геодезический метод	0.1	-
138	514585.80	2285626.14	Геодезический метод	0.1	-
139	514537.65	2285647.51	Геодезический метод	0.1	-
140	514491.23	2285667.94	Геодезический метод	0.1	-
141	514443.10	2285689.24	Геодезический метод	0.1	-
142	514386.70	2285714.88	Геодезический метод	0.1	-
143	514363.43	2285767.14	Геодезический метод	0.1	-
144	514339.48	2285822.73	Геодезический метод	0.1	-
145	514324.07	2285858.47	Геодезический метод	0.1	-
146	514303.47	2285906.18	Геодезический метод	0.1	-
147	514283.22	2285954.04	Геодезический метод	0.1	-
148	514260.65	2286006.49	Геодезический метод	0.1	-
149	514238.73	2286057.67	Геодезический метод	0.1	-
150	514218.89	2286105.22	Геодезический метод	0.1	-
151	514197.02	2286155.78	Геодезический метод	0.1	-
152	514199.62	2286178.50	Геодезический метод	0.1	-
153	514218.37	2286214.39	Геодезический метод	0.1	-
154	514231.94	2286240.16	Геодезический метод	0.1	-

Сведения о местоположении границ объекта

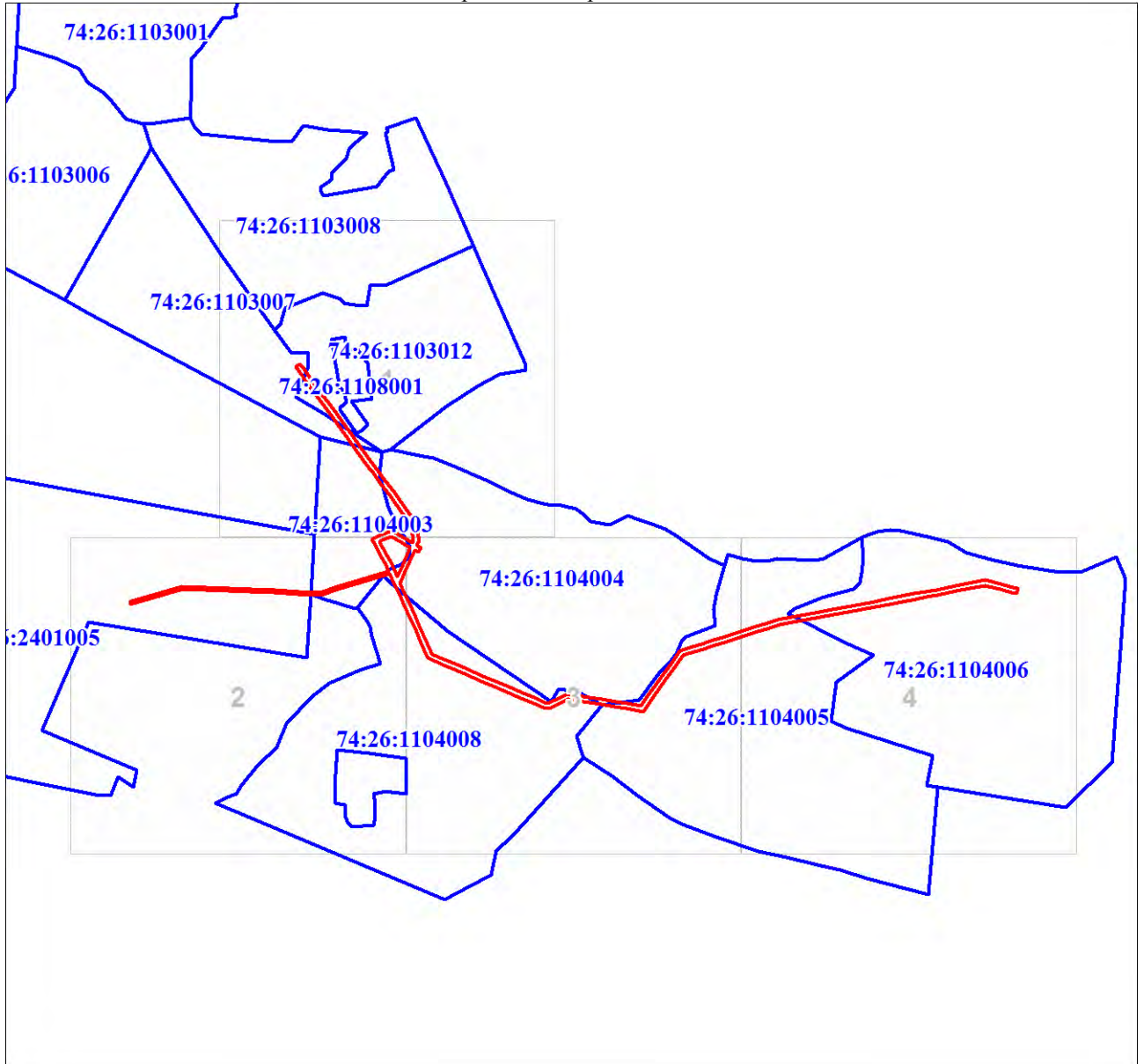
1. Система координат МСК-74, зона 2

2. Сведения о характерных точках границ объекта

Обозначение характерных точек границ	Координаты, м		Метод определения координат характерной точки	Средняя квадратическая погрешность положения характерной точки (M _t), м	Описание обозначения точки на местности (при наличии)
	X	Y			
155	514226.19	2286277.43	Геодезический метод	0.1	-
156	514218.96	2286318.98	Геодезический метод	0.1	-
157	514212.56	2286363.96	Геодезический метод	0.1	-
158	514204.13	2286414.44	Геодезический метод	0.1	-
159	514197.04	2286461.50	Геодезический метод	0.1	-
160	514186.27	2286522.58	Геодезический метод	0.1	-
161	514231.90	2286555.61	Геодезический метод	0.1	-
162	514272.25	2286584.25	Геодезический метод	0.1	-
163	514317.21	2286616.43	Геодезический метод	0.1	-
164	514354.75	2286644.12	Геодезический метод	0.1	-
165	514396.57	2286673.67	Геодезический метод	0.1	-
166	514409.80	2286715.35	Геодезический метод	0.1	-
167	514420.58	2286748.99	Геодезический метод	0.1	-
168	514432.19	2286785.30	Геодезический метод	0.1	-
169	514449.50	2286839.19	Геодезический метод	0.1	-
170	514467.59	2286895.28	Геодезический метод	0.1	-
171	514482.90	2286943.47	Геодезический метод	0.1	-
172	514498.29	2286995.62	Геодезический метод	0.1	-
173	514511.03	2287035.02	Геодезический метод	0.1	-
174	514521.14	2287084.17	Геодезический метод	0.1	-
175	514530.63	2287136.33	Геодезический метод	0.1	-
176	514540.06	2287187.09	Геодезический метод	0.1	-
177	514548.99	2287236.79	Геодезический метод	0.1	-
178	514559.37	2287290.73	Геодезический метод	0.1	-
179	514569.43	2287343.06	Геодезический метод	0.1	-
180	514578.48	2287395.22	Геодезический метод	0.1	-
181	514589.25	2287447.60	Геодезический метод	0.1	-
182	514598.94	2287496.67	Геодезический метод	0.1	-
183	514608.25	2287544.89	Геодезический метод	0.1	-
184	514616.29	2287588.57	Геодезический метод	0.1	-
185	514623.67	2287628.12	Геодезический метод	0.1	-
186	514637.29	2287698.13	Геодезический метод	0.1	-
187	514646.94	2287748.17	Геодезический метод	0.1	-
188	514658.83	2287807.16	Геодезический метод	0.1	-
189	514644.85	2287862.49	Геодезический метод	0.1	-
190	514630.51	2287915.38	Геодезический метод	0.1	-
191	514627.87	2287925.85	Геодезический метод	0.1	-
1	514647.27	2287930.73	Геодезический метод	0.1	-
					-
192	514801.78	2285648.69	Геодезический метод	0.1	-
193	514785.24	2285641.64	Геодезический метод	0.1	-
194	514725.79	2285614.28	Геодезический метод	0.1	-
195	514692.69	2285599.31	Геодезический метод	0.1	-
196	514715.60	2285588.99	Геодезический метод	0.1	-
197	514751.31	2285572.82	Геодезический метод	0.1	-
198	514782.40	2285554.53	Геодезический метод	0.1	-
199	514823.87	2285531.95	Геодезический метод	0.1	-

План границ объекта

Обзорная схема границ объекта



Масштаб 1:24996

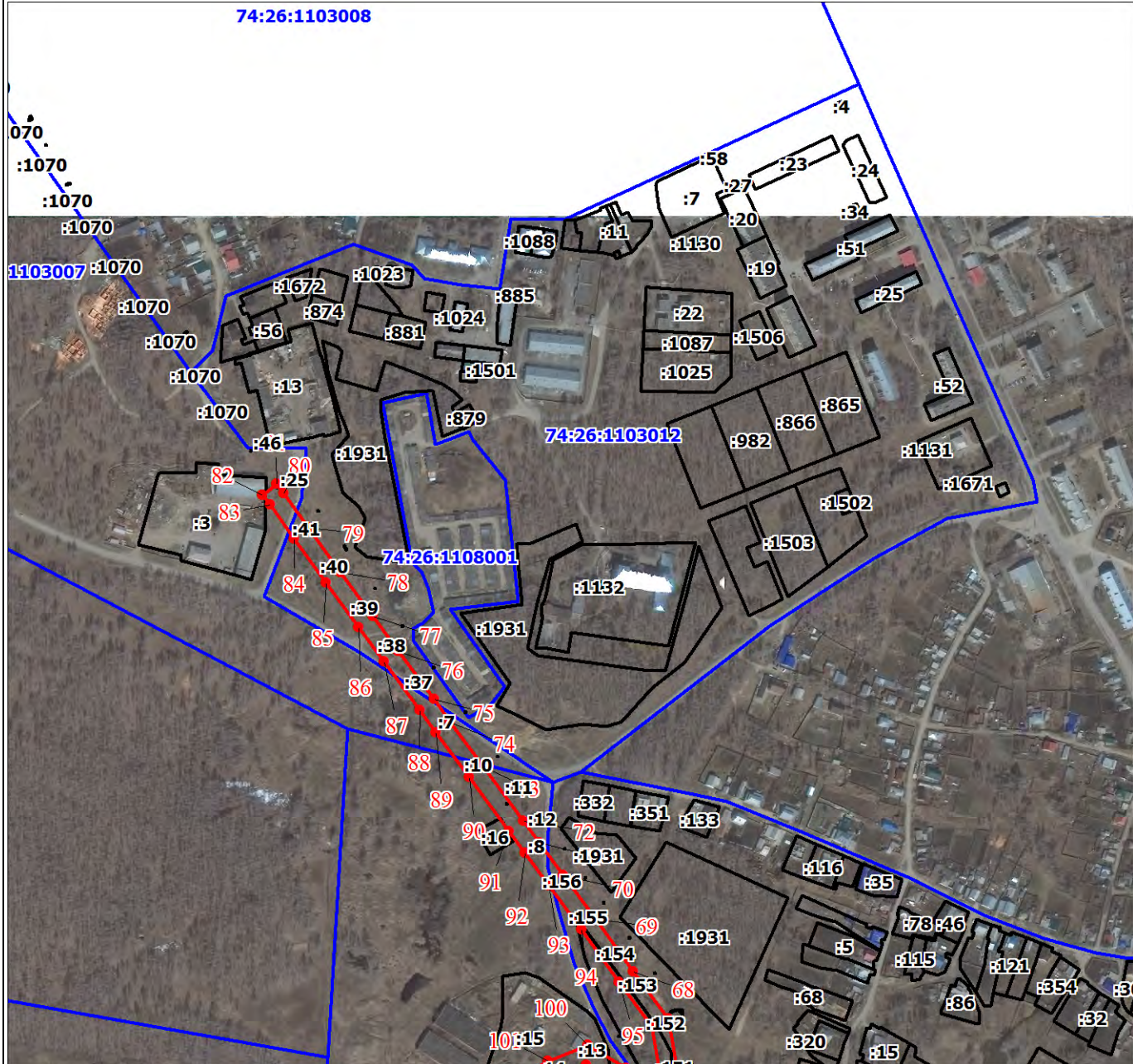
Используемые условные знаки и обозначения:

	Характерная точка границы объекта
	Надписи номеров характерных точек границы объекта
	Граница объекта
	Часть границы, сведения ЕГРН о которой позволяют однозначно определить ее положение на местности
	Надписи кадастрового номера земельного участка
	Граница кадастрового квартала
	Обозначение кадастрового квартала

План границ объекта

Выносной лист № 1

74:26:1103008



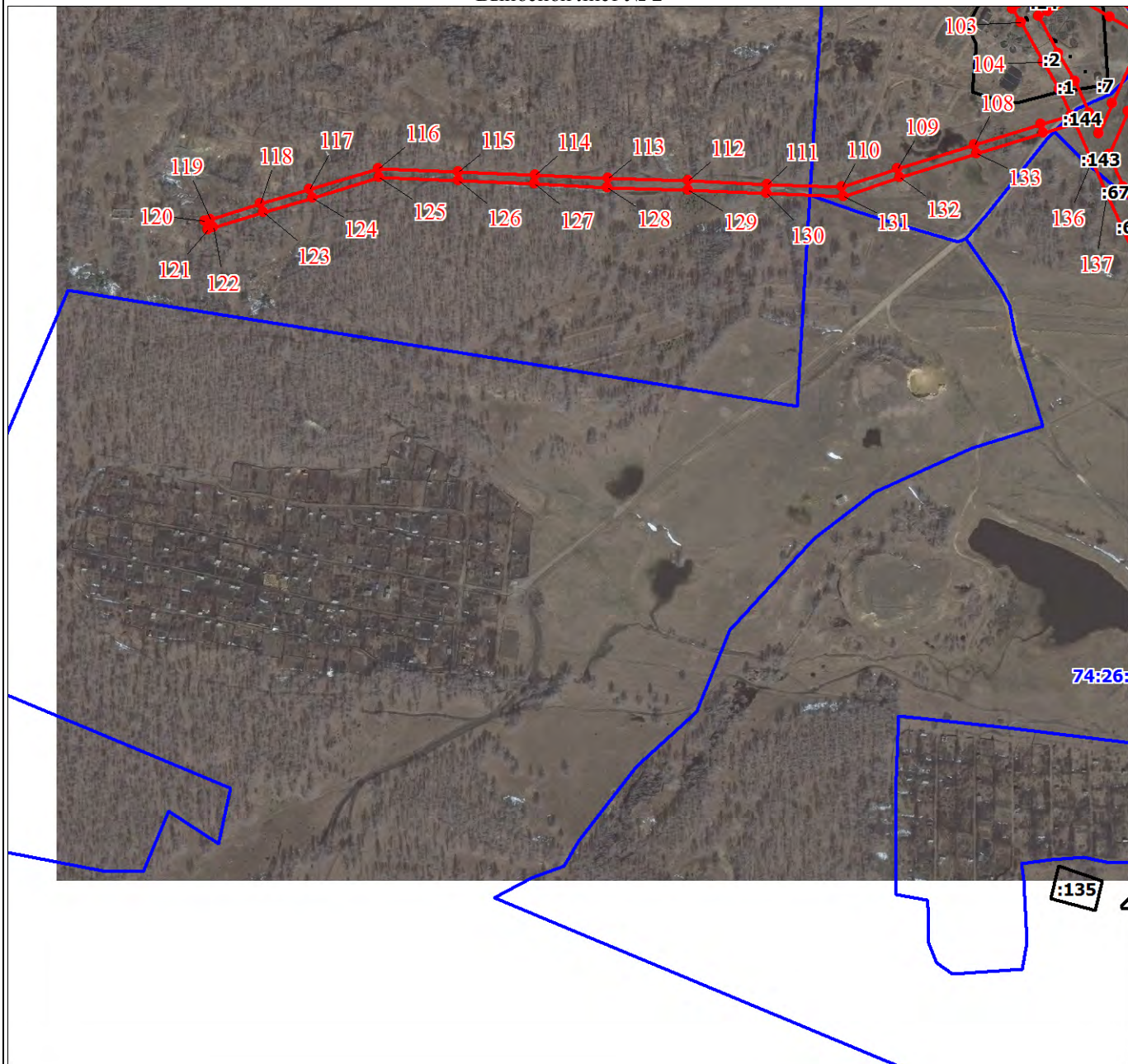
Масштаб 1:7000

Используемые условные знаки и обозначения:

Условные обозначения представлены на листе 7

План границ объекта

Выносной лист № 2



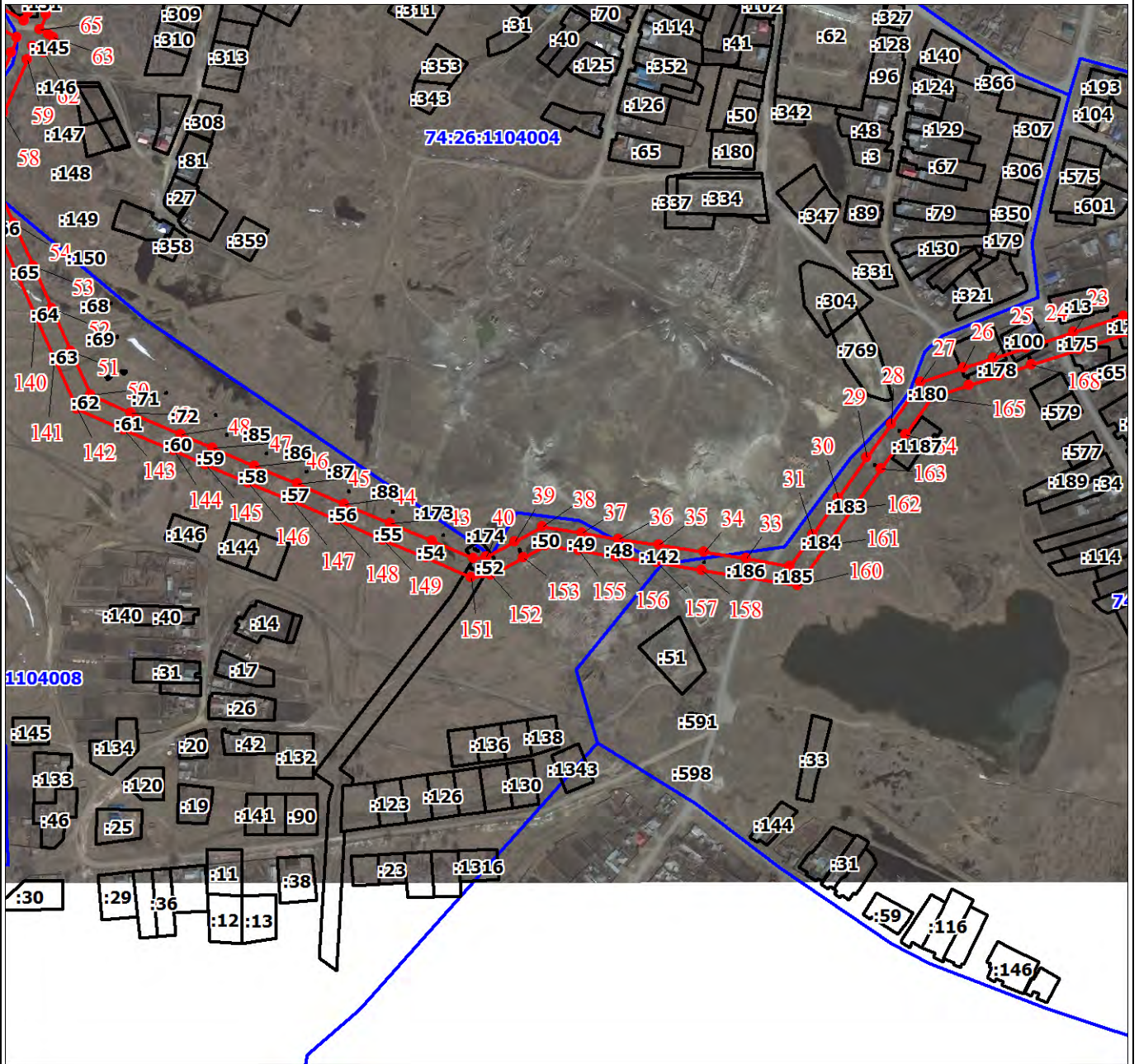
Масштаб 1:7000

Используемые условные знаки и обозначения:

Условные обозначения представлены на листе 7

План границ объекта

Выносной лист № 3



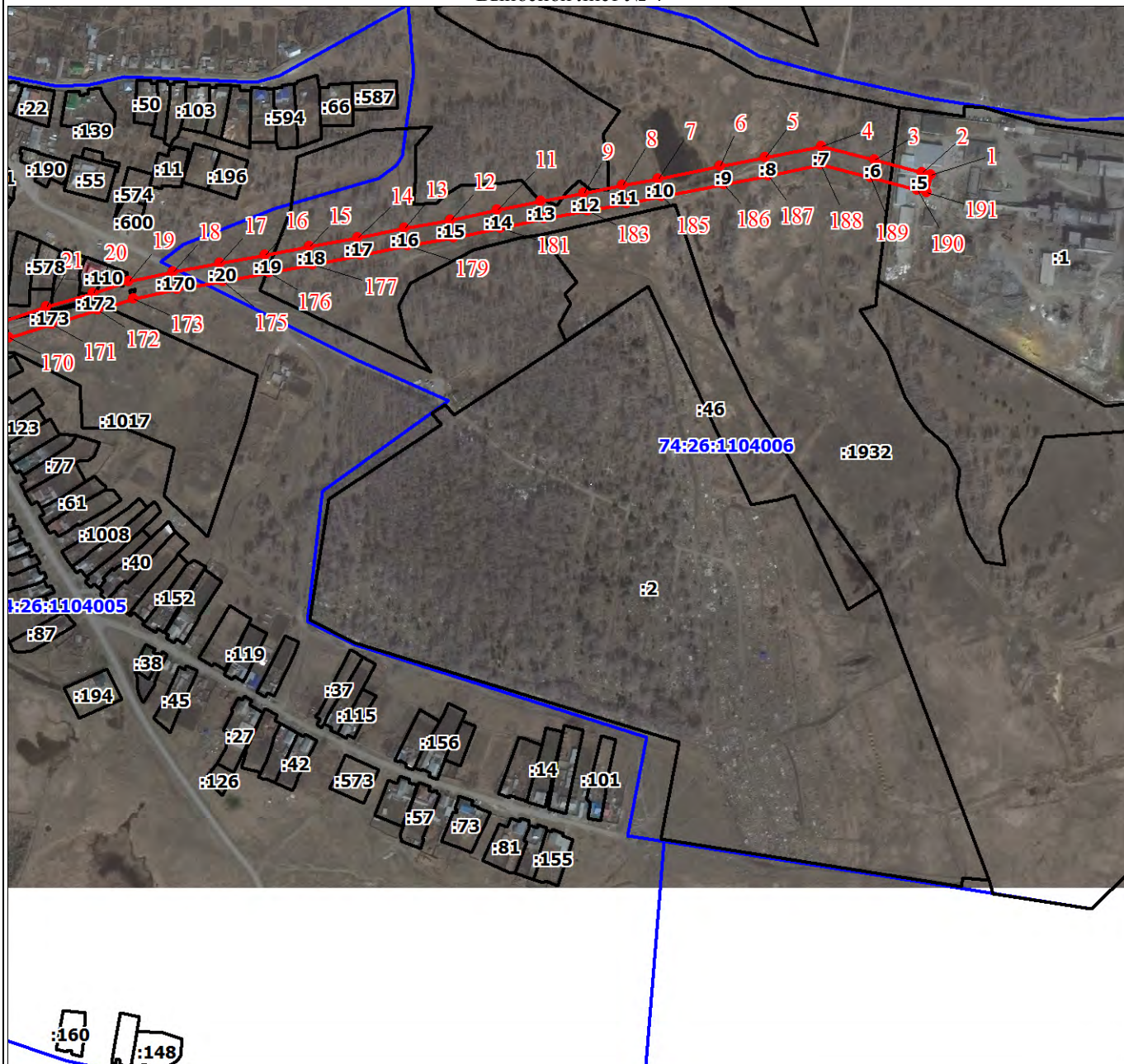
Масштаб 1:7000

Используемые условные знаки и обозначения:

Условные обозначения представлены на листе 7

План границ объекта

Выносной лист № 4



Масштаб 1:7000

Используемые условные знаки и обозначения:

Условные обозначения представлены на листе 7