

ГРАФИЧЕСКОЕ ОПИСАНИЕ
местоположения границ населенных пунктов, территориальных зон, особо охраняемых
природных территорий, зон с особыми условиями использования территории
Публичный сервитут Линия электропередачи 10кВ село Верхняя Кабанка
(наименование объекта, местоположение границ которого описано (далее - объект))

Раздел 1

Сведения об объекте		
№ п/п	Характеристики объекта	Описание характеристик
1	2	3
1	Местоположение объекта	Челябинская область, Пластовский р-н
2	Площадь объекта ± величина погрешности определения площади ($P \pm \Delta P$), м ²	82316 ± 100 м ²
3	Иные характеристики объекта	<p>1. Цель установления публичного сервитута: Размещение объектов электросетевого хозяйства, тепловых сетей, водопроводных сетей, сетей водоотведения, линий и сооружений связи, линейных объектов системы газоснабжения, нефтепроводов и нефтепродуктопроводов, их неотъемлемых технологических частей, если указанные объекты являются объектами федерального, регионального или местного значения, либо необходимы для организации электро-, газо-, тепло-, водоснабжения населения и водоотведения, подключения (технологического присоединения) к сетям инженерно-технического обеспечения, либо переносятся в связи с изъятием земельных участков, на которых они ранее располагались, для государственных или муниципальных нужд (далее также - инженерные сооружения)</p> <p>2. Срок публичного сервитута: Продолжительность: 49 лет</p>

Раздел 2

Сведения о местоположении границ объекта					
1. Система координат МСК-74, зона 2					
2. Сведения о характерных точках границ объекта					
Обозначение характерных точек границ	Координаты, м		Метод определения координат характерной точки	Средняя квадратическая погрешность положения характерной точки (Mt), м	Описание обозначения точки на местности (при наличии)
	X	Y			
1	2	3	4	5	6
1	528026.62	2290374.93	Геодезический метод	0.1	-
2	528009.92	2290363.93	Геодезический метод	0.1	-
3	528013.18	2290359.03	Геодезический метод	0.1	-
4	528044.00	2290319.61	Геодезический метод	0.1	-
5	528075.99	2290282.08	Геодезический метод	0.1	-
6	528107.37	2290243.01	Геодезический метод	0.1	-
7	528138.41	2290204.03	Геодезический метод	0.1	-
8	528168.15	2290166.92	Геодезический метод	0.1	-
9	528187.75	2290116.30	Геодезический метод	0.1	-
10	528208.24	2290063.25	Геодезический метод	0.1	-
11	528228.73	2290010.88	Геодезический метод	0.1	-
12	528248.42	2289958.07	Геодезический метод	0.1	-
13	528277.97	2289907.51	Геодезический метод	0.1	-

Сведения о местоположении границ объекта

1. Система координат МСК-74, зона 2

2. Сведения о характерных точках границ объекта

Обозначение характерных точек границ	Координаты, м		Метод определения координат характерной точки	Средняя квадратическая погрешность положения характерной точки (M _t), м	Описание обозначения точки на местности (при наличии)
	X	Y			
14	528305.17	2289860.19	Геодезический метод	0.1	-
15	528333.52	2289812.24	Геодезический метод	0.1	-
16	528359.55	2289766.58	Геодезический метод	0.1	-
17	528387.94	2289717.33	Геодезический метод	0.1	-
18	528415.86	2289669.21	Геодезический метод	0.1	-
19	528442.33	2289622.35	Геодезический метод	0.1	-
20	528470.27	2289572.88	Геодезический метод	0.1	-
21	528472.17	2289569.96	Геодезический метод	0.1	-
22	528439.96	2289537.71	Геодезический метод	0.1	-
23	528399.43	2289499.79	Геодезический метод	0.1	-
24	528359.50	2289458.71	Геодезический метод	0.1	-
25	528320.33	2289419.71	Геодезический метод	0.1	-
26	528280.63	2289379.95	Геодезический метод	0.1	-
27	528240.50	2289341.05	Геодезический метод	0.1	-
28	528202.47	2289304.67	Геодезический метод	0.1	-
29	528196.21	2289304.40	Геодезический метод	0.1	-
30	528190.67	2289301.10	Геодезический метод	0.1	-
31	528133.00	2289274.75	Геодезический метод	0.1	-
32	528075.42	2289247.68	Геодезический метод	0.1	-
33	528014.91	2289217.46	Геодезический метод	0.1	-
34	527953.79	2289188.44	Геодезический метод	0.1	-
35	527892.20	2289158.73	Геодезический метод	0.1	-
36	527832.72	2289130.26	Геодезический метод	0.1	-
37	527776.86	2289103.11	Геодезический метод	0.1	-
38	527719.70	2289075.64	Геодезический метод	0.1	-
39	527666.09	2289049.68	Геодезический метод	0.1	-
40	527614.49	2289026.06	Геодезический метод	0.1	-
41	527563.35	2289002.86	Геодезический метод	0.1	-
42	527510.56	2288976.43	Геодезический метод	0.1	-
43	527456.27	2288951.44	Геодезический метод	0.1	-
44	527409.45	2288959.60	Геодезический метод	0.1	-
45	527355.20	2288968.40	Геодезический метод	0.1	-
46	527300.91	2288978.47	Геодезический метод	0.1	-
47	527240.24	2288959.70	Геодезический метод	0.1	-
48	527179.78	2288940.10	Геодезический метод	0.1	-
49	527121.64	2288921.04	Геодезический метод	0.1	-
50	527060.27	2288902.98	Геодезический метод	0.1	-
51	526998.59	2288883.04	Геодезический метод	0.1	-
52	526930.72	2288862.61	Геодезический метод	0.1	-
53	526873.23	2288845.30	Геодезический метод	0.1	-
54	526836.62	2288889.80	Геодезический метод	0.1	-
55	526804.46	2288929.35	Геодезический метод	0.1	-
56	526769.23	2288972.45	Геодезический метод	0.1	-
57	526702.03	2288968.53	Геодезический метод	0.1	-
58	526636.39	2288965.13	Геодезический метод	0.1	-
59	526574.47	2288960.54	Геодезический метод	0.1	-
60	526508.99	2288958.16	Геодезический метод	0.1	-

Сведения о местоположении границ объекта

1. Система координат МСК-74, зона 2

2. Сведения о характерных точках границ объекта

Обозначение характерных точек границ	Координаты, м		Метод определения координат характерной точки	Средняя квадратическая погрешность положения характерной точки (M _t), м	Описание обозначения точки на местности (при наличии)
	X	Y			
61	526440.87	2288952.64	Геодезический метод	0.1	-
62	526368.70	2288948.56	Геодезический метод	0.1	-
63	526291.65	2288943.71	Геодезический метод	0.1	-
64	526281.86	2288942.18	Геодезический метод	0.1	-
65	526284.94	2288922.42	Геодезический метод	0.1	-
66	526294.28	2288923.88	Геодезический метод	0.1	-
67	526369.91	2288928.60	Геодезический метод	0.1	-
68	526442.12	2288932.68	Геодезический метод	0.1	-
69	526509.94	2288938.18	Геодезический метод	0.1	-
70	526575.76	2288940.58	Геодезический метод	0.1	-
71	526637.76	2288945.18	Геодезический метод	0.1	-
72	526703.10	2288948.56	Геодезический метод	0.1	-
73	526760.08	2288951.93	Геодезический метод	0.1	-
74	526788.98	2288916.68	Геодезический метод	0.1	-
75	526821.16	2288877.12	Геодезический метод	0.1	-
76	526866.13	2288822.29	Геодезический метод	0.1	-
77	526936.48	2288843.45	Геодезический метод	0.1	-
78	527004.65	2288863.98	Геодезический метод	0.1	-
79	527066.04	2288883.83	Геодезический метод	0.1	-
80	527127.73	2288901.99	Геодезический метод	0.1	-
81	527186.00	2288921.09	Геодезический метод	0.1	-
82	527246.21	2288940.62	Геодезический метод	0.1	-
83	527301.98	2288957.86	Геодезический метод	0.1	-
84	527351.68	2288948.72	Геодезический метод	0.1	-
85	527406.07	2288939.89	Геодезический метод	0.1	-
86	527458.97	2288930.66	Геодезический метод	0.1	-
87	527519.07	2288958.33	Геодезический метод	0.1	-
88	527571.79	2288984.72	Геодезический метод	0.1	-
89	527622.80	2289007.87	Геодезический метод	0.1	-
90	527674.71	2289031.63	Геодезический метод	0.1	-
91	527728.41	2289057.63	Геодезический метод	0.1	-
92	527785.54	2289085.10	Геодезический метод	0.1	-
93	527841.38	2289112.23	Геодезический метод	0.1	-
94	527900.85	2289140.70	Геодезический метод	0.1	-
95	527962.45	2289170.41	Геодезический метод	0.1	-
96	528023.58	2289199.44	Геодезический метод	0.1	-
97	528084.25	2289229.73	Геодезический метод	0.1	-
98	528141.37	2289256.58	Геодезический метод	0.1	-
99	528198.79	2289282.82	Геодезический метод	0.1	-
100	528212.72	2289286.74	Геодезический метод	0.1	-
101	528254.35	2289326.62	Геодезический метод	0.1	-
102	528294.61	2289365.65	Геодезический метод	0.1	-
103	528334.48	2289405.56	Геодезический метод	0.1	-
104	528373.67	2289444.59	Геодезический метод	0.1	-
105	528413.27	2289485.35	Геодезический метод	0.1	-
106	528454.00	2289523.45	Геодезический метод	0.1	-
107	528482.69	2289552.19	Геодезический метод	0.1	-

Сведения о местоположении границ объекта

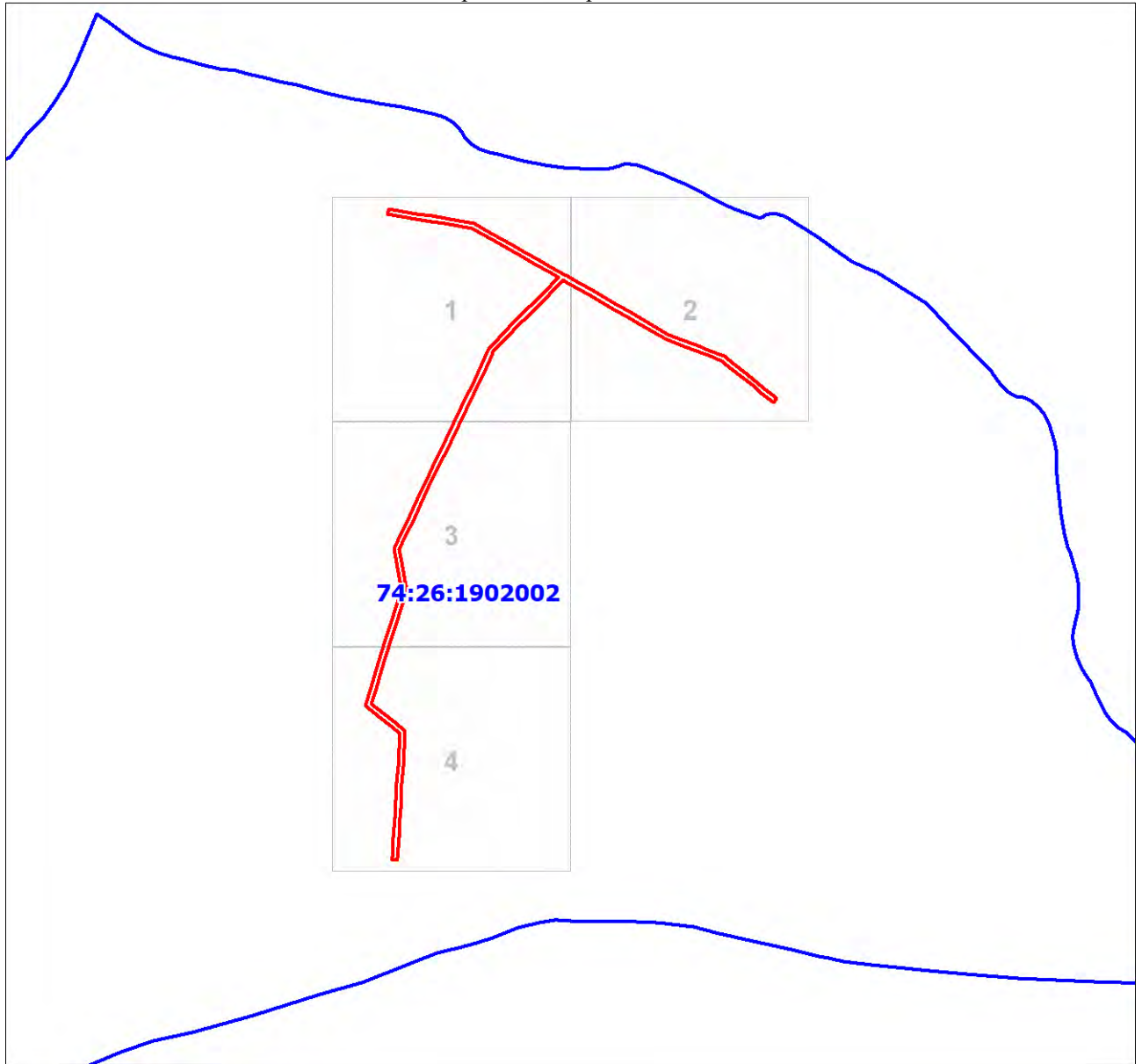
1. Система координат МСК-74, зона 2

2. Сведения о характерных точках границ объекта

Обозначение характерных точек границ	Координаты, м		Метод определения координат характерной точки	Средняя квадратическая погрешность положения характерной точки (M _t), м	Описание обозначения точки на местности (при наличии)
	X	Y			
108	528503.40	2289514.77	Геодезический метод	0.1	-
109	528530.94	2289466.63	Геодезический метод	0.1	-
110	528558.69	2289418.15	Геодезический метод	0.1	-
111	528586.43	2289368.99	Геодезический метод	0.1	-
112	528611.95	2289323.56	Геодезический метод	0.1	-
113	528640.57	2289272.83	Геодезический метод	0.1	-
114	528667.85	2289225.04	Геодезический метод	0.1	-
115	528676.91	2289173.22	Геодезический метод	0.1	-
116	528685.09	2289122.62	Геодезический метод	0.1	-
117	528693.91	2289069.59	Геодезический метод	0.1	-
118	528703.25	2289014.54	Геодезический метод	0.1	-
119	528712.72	2288959.49	Геодезический метод	0.1	-
120	528721.86	2288906.67	Геодезический метод	0.1	-
121	528741.56	2288910.09	Геодезический метод	0.1	-
122	528732.42	2288962.90	Геодезический метод	0.1	-
123	528722.97	2289017.89	Геодезический метод	0.1	-
124	528713.63	2289072.92	Геодезический метод	0.1	-
125	528704.82	2289125.88	Геодезический метод	0.1	-
126	528696.64	2289176.48	Геодезический метод	0.1	-
127	528686.80	2289232.22	Геодезический метод	0.1	-
128	528657.98	2289282.68	Геодезический метод	0.1	-
129	528629.38	2289333.37	Геодезический метод	0.1	-
130	528603.85	2289378.81	Геодезический метод	0.1	-
131	528576.06	2289428.06	Геодезический метод	0.1	-
132	528548.30	2289476.57	Геодезический метод	0.1	-
133	528520.80	2289524.64	Геодезический метод	0.1	-
134	528493.51	2289573.65	Геодезический метод	0.1	-
135	528487.52	2289583.02	Геодезический метод	0.1	-
136	528459.75	2289632.19	Геодезический метод	0.1	-
137	528433.25	2289679.10	Геодезический метод	0.1	-
138	528405.26	2289727.33	Геодезический метод	0.1	-
139	528376.89	2289776.54	Геодезический метод	0.1	-
140	528350.86	2289822.21	Геодезический метод	0.1	-
141	528322.42	2289870.32	Геодезический метод	0.1	-
142	528295.25	2289917.58	Геодезический метод	0.1	-
143	528266.52	2289966.69	Геодезический метод	0.1	-
144	528247.38	2290018.09	Геодезический метод	0.1	-
145	528226.89	2290070.47	Геодезический метод	0.1	-
146	528206.41	2290123.51	Геодезический метод	0.1	-
147	528185.83	2290176.78	Геодезический метод	0.1	-
148	528154.02	2290216.52	Геодезический метод	0.1	-
149	528122.98	2290255.52	Геодезический метод	0.1	-
150	528091.49	2290294.72	Геодезический метод	0.1	-
151	528059.63	2290332.10	Геодезический метод	0.1	-
152	528029.19	2290371.03	Геодезический метод	0.1	-
1	528026.62	2290374.93	Геодезический метод	0.1	-

План границ объекта

Обзорная схема границ объекта



Масштаб 1:25090

Используемые условные знаки и обозначения:

	Характерная точка границы объекта
	Надписи номеров характерных точек границы объекта
	Граница объекта
	Часть границы, сведения ЕГРН о которой позволяют однозначно определить ее положение на местности
	Надписи кадастрового номера земельного участка
	Граница кадастрового квартала
	Обозначение кадастрового квартала

План границ объекта

Выносной лист № 1



Масштаб 1:5000

Используемые условные знаки и обозначения:

Условные обозначения представлены на листе 6



Масштаб 1:5000

Используемые условные знаки и обозначения:

Условные обозначения представлены на листе 6

Раздел 4

План границ объекта

Выносной лист № 3



Масштаб 1:5000

Используемые условные знаки и обозначения:

Условные обозначения представлены на листе 6

Раздел 4

План границ объекта

Выносной лист № 4



Масштаб 1:5000

Используемые условные знаки и обозначения:

Условные обозначения представлены на листе 6